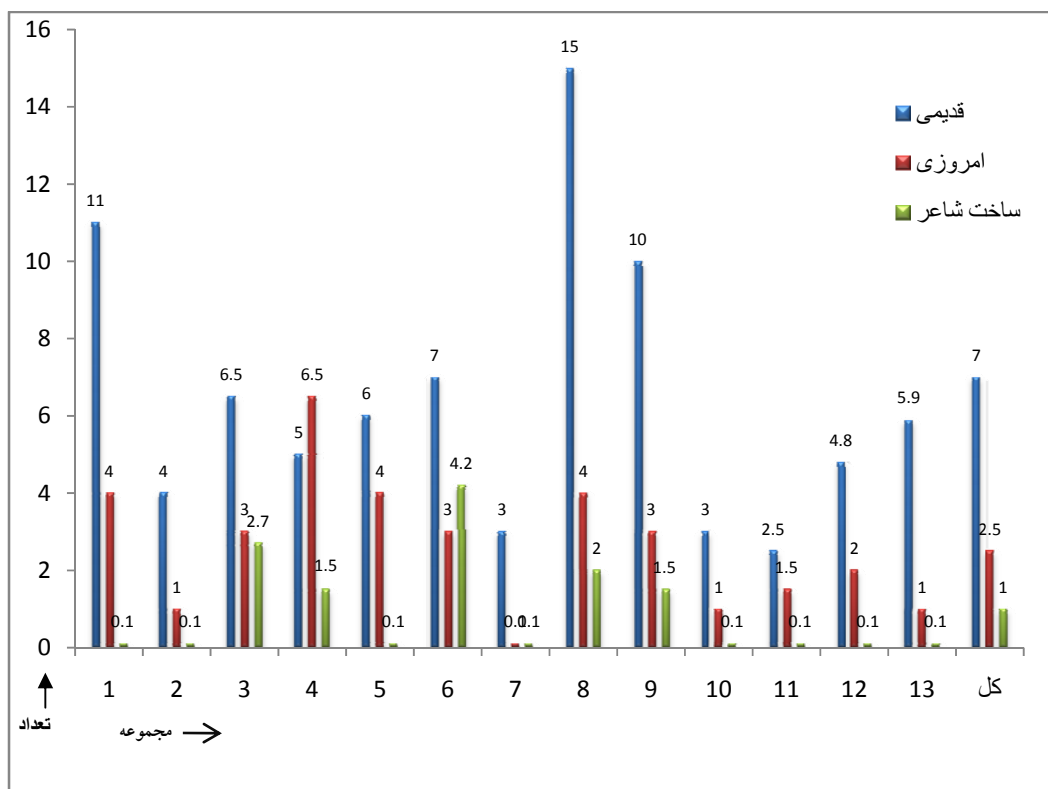
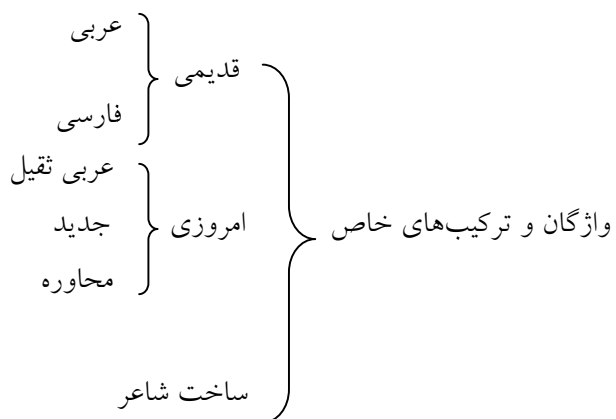


نمودار شماره ۱

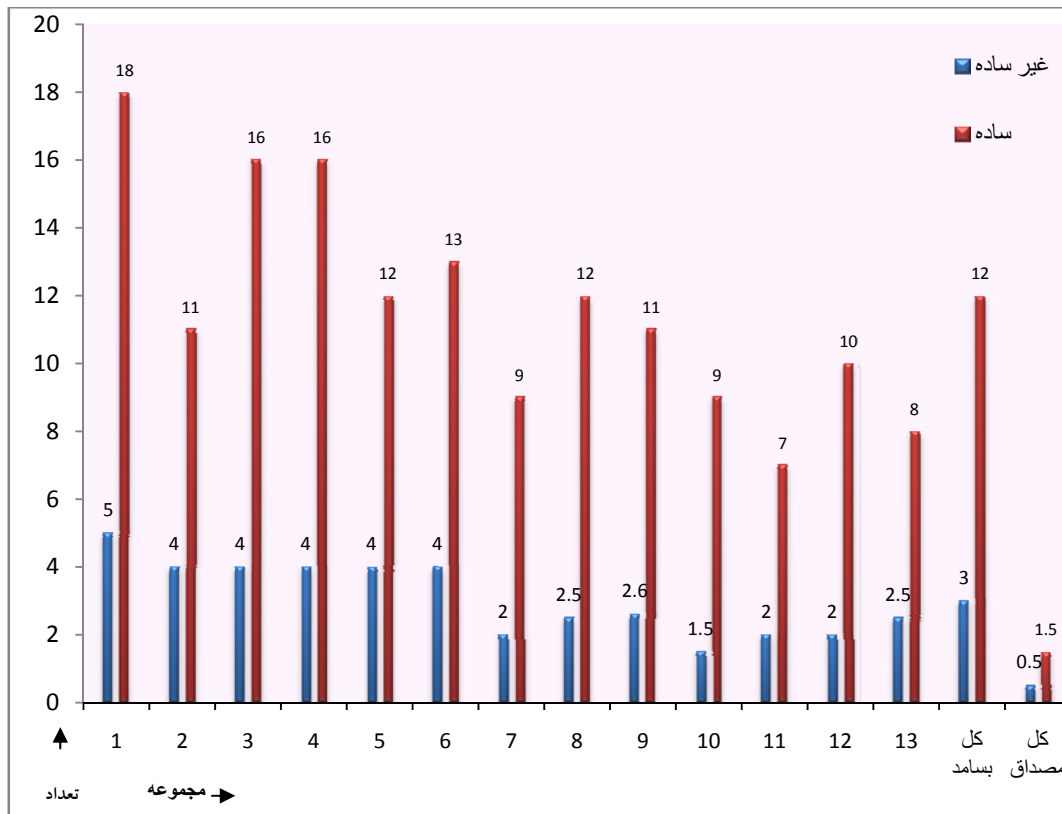


توضیح:

۱. نمودار فوق تعداد واژه‌های خاص را به ازای هر ۱۰ شعر در مجموعه‌های مختلف نشان می‌دهد.
۲. اشعار مجموعه ۱۰ (با پنج سخن‌سرا) به علت طولانی بودن در این نمودار و نمودارهای دیگر با ضریب ۵ محاسبه شده است.
- در کل به ازای هر شعر، یک واژه خاص به کار رفته است.

نمودار شماره ۲

بسامد افعال (ساده و غیر ساده)

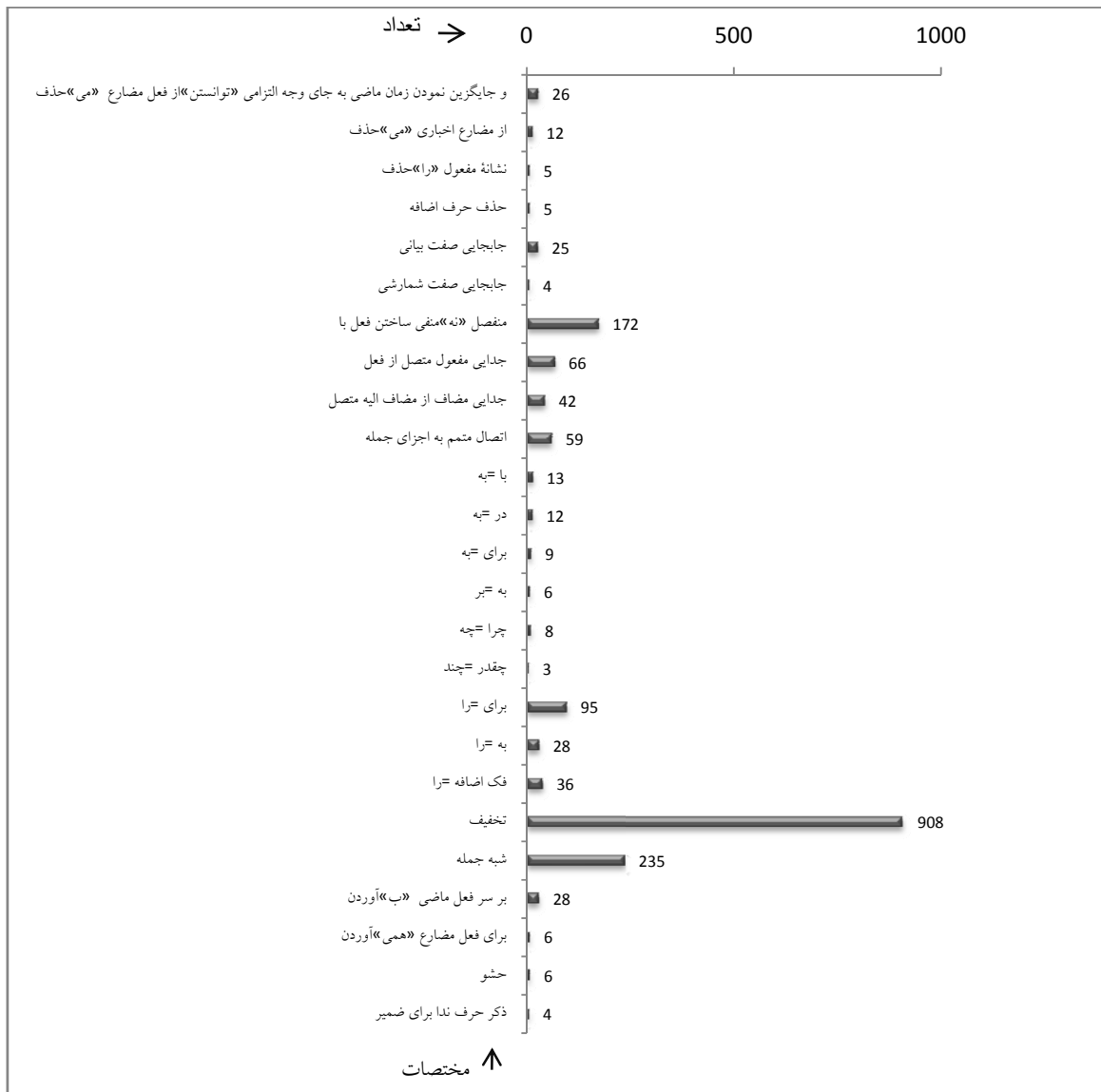


توضیح:

۱۳ ستون سمت چپ نمودار فوق، تعداد (بسامد) افعال (ساده و غیر ساده) را به ازای هر شعر در مجموعه‌های مختلف و دو ستون سمت راست، بسامد و تعداد مصداق افعال را در کل ۱۳ مجموعه نشان می‌دهد.

نمودار شماره ۳

تعداد مختصات نحوی در کل

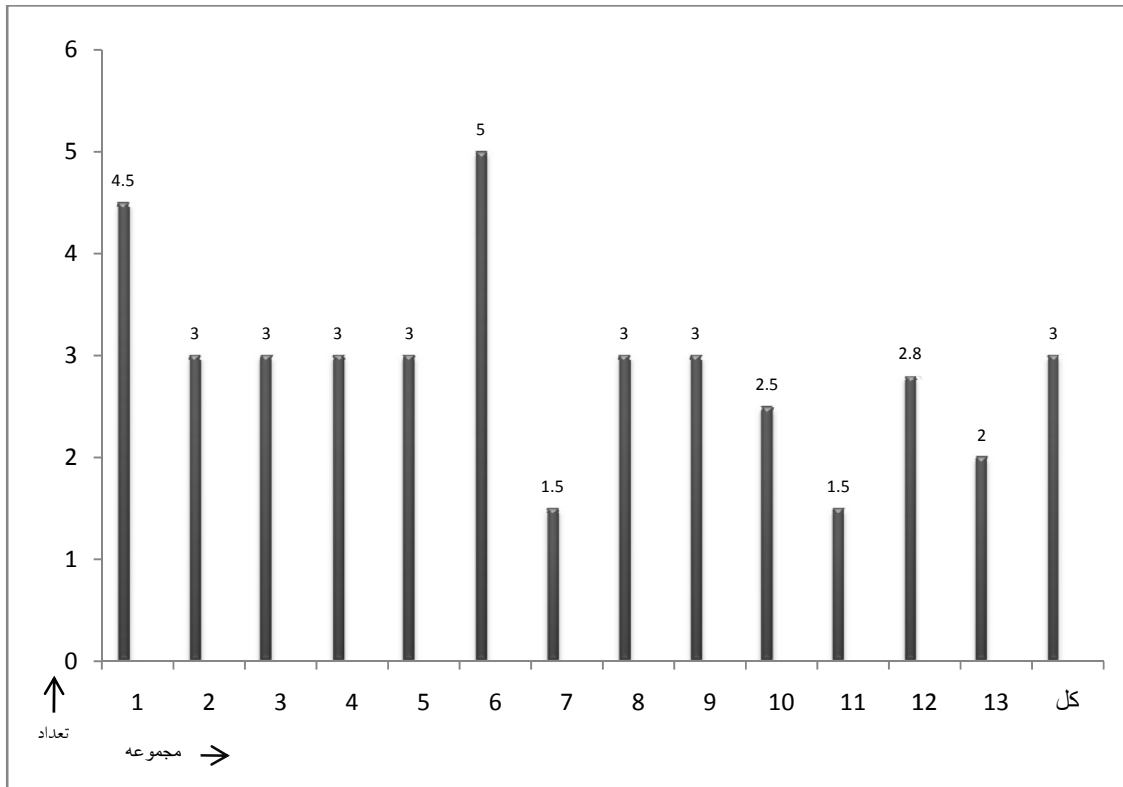


توضیح:

نمودار فوق، تعداد کل هر یک از مختصات نحوی را در تمام ۱۳ مجموعه نشان می‌دهد.

نمودار شماره ۴

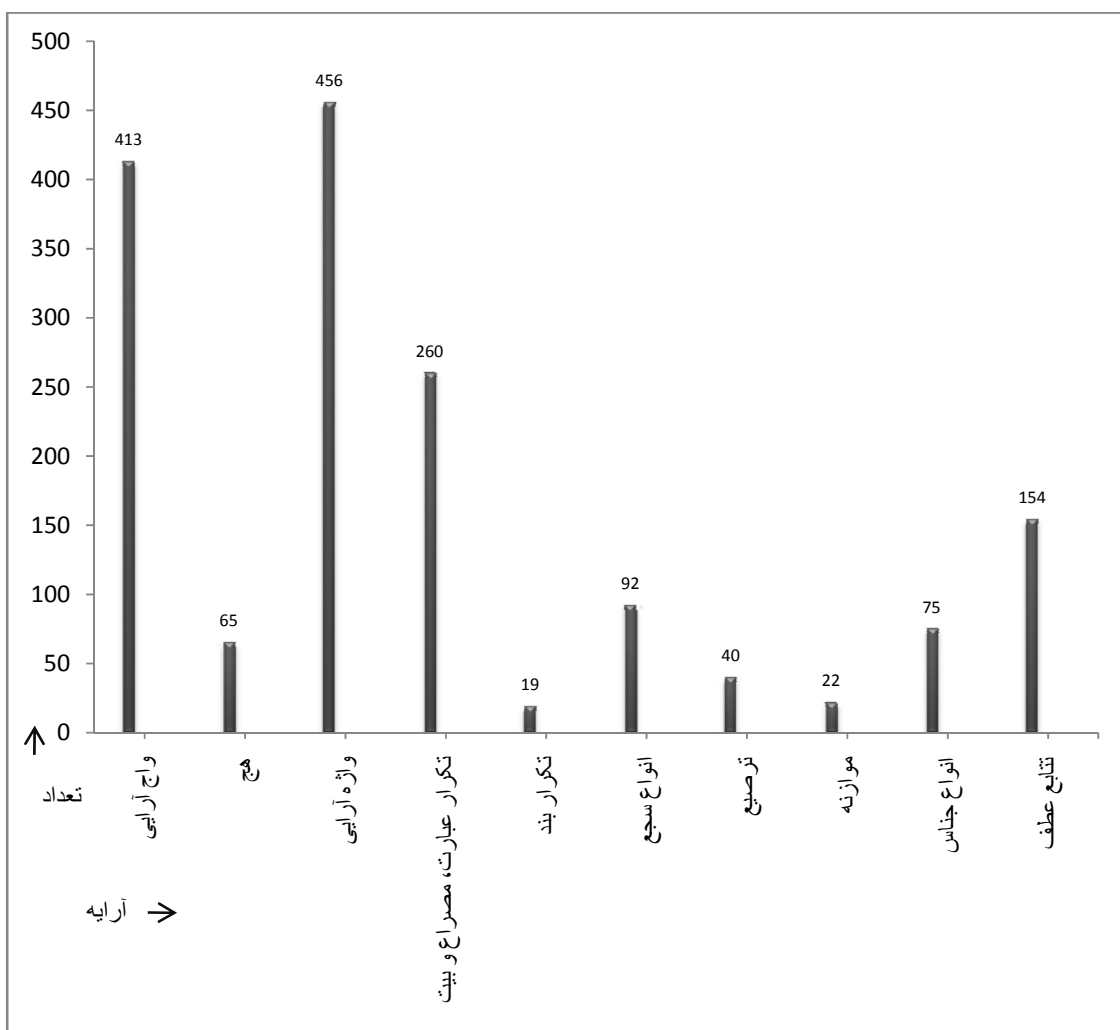
بسامد مختصات نحوی به تفکیک هر مجموعه



توضیح:

نمودار فوق، تعداد مختصات نحوی را به ازای هر شعر در مجموعه‌های مختلف نشان می‌دهد.

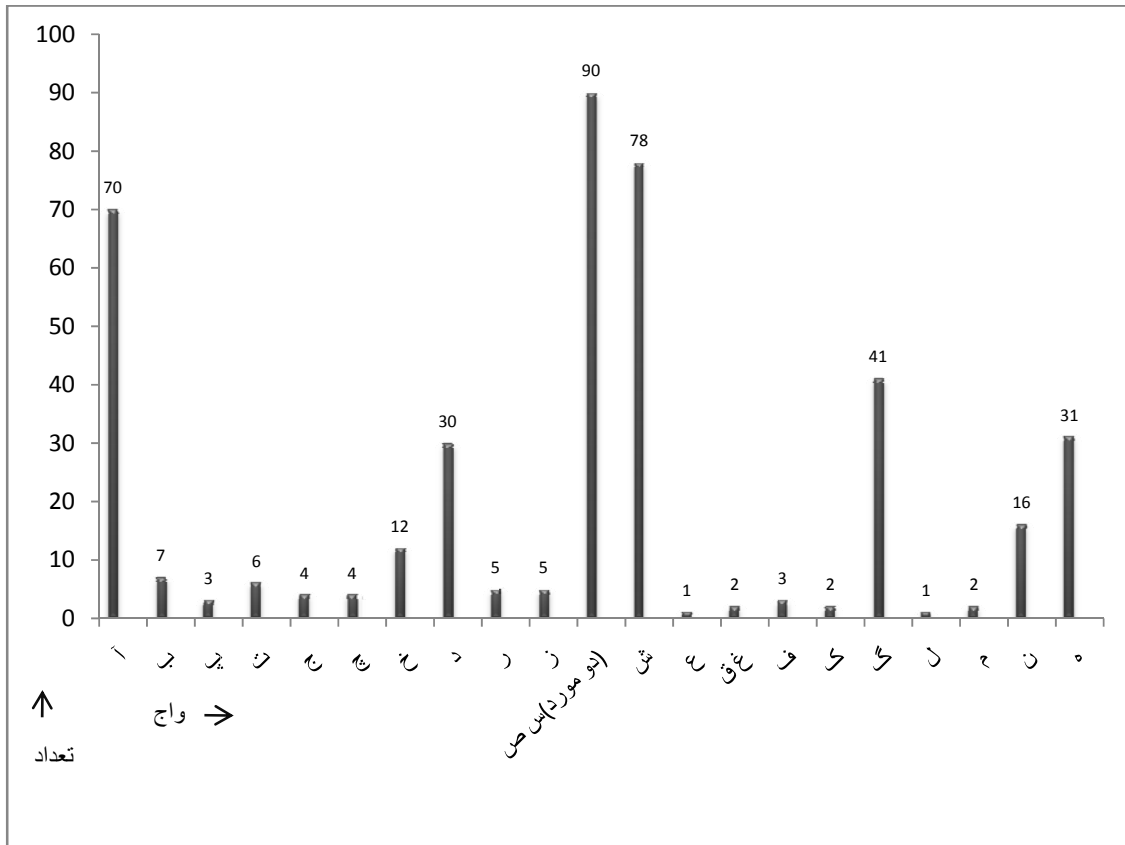
نمودار شماره ۵
موسیقی درونی (در کل)



توضیح:

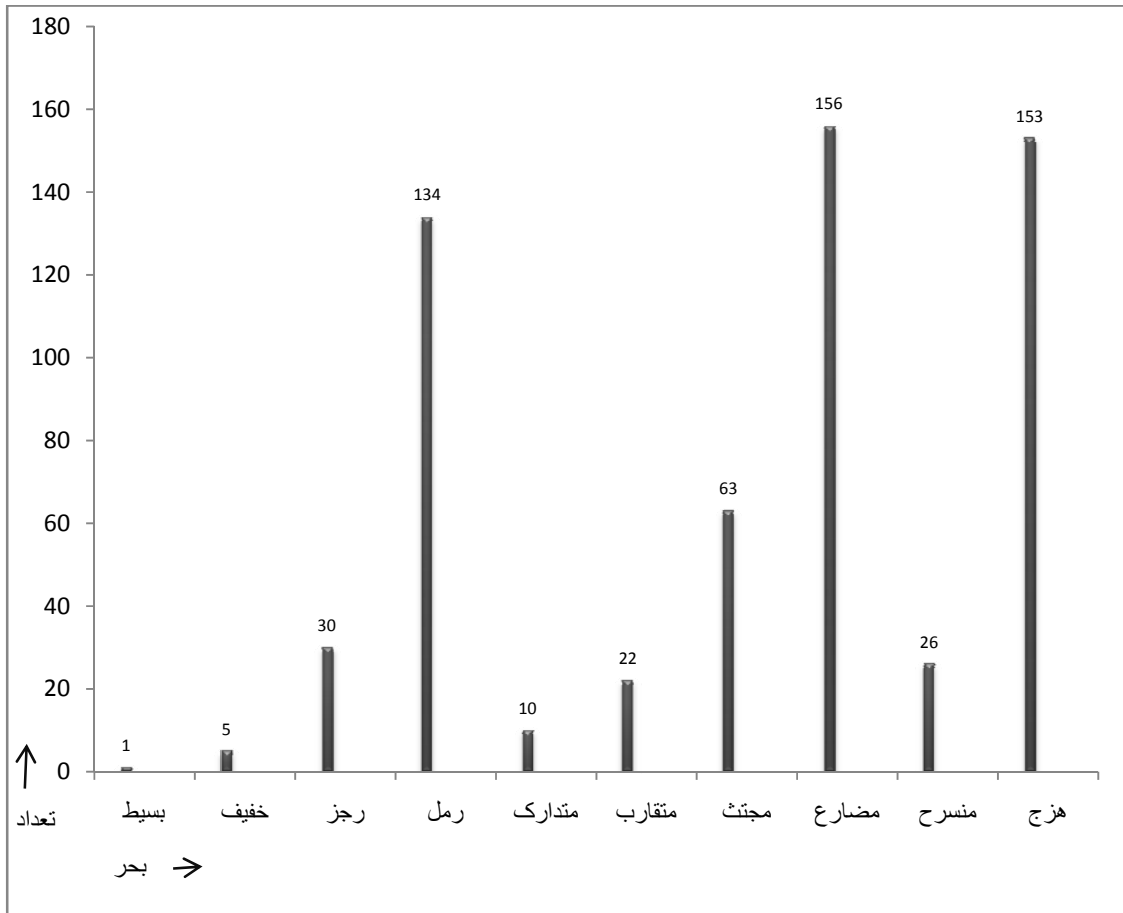
رقم متوسط کاربرد موارد فوق به ازای هر شعر حدود «۲.۵» است.

نمودار شماره ۶
تعداد واج آرابی (در کل)



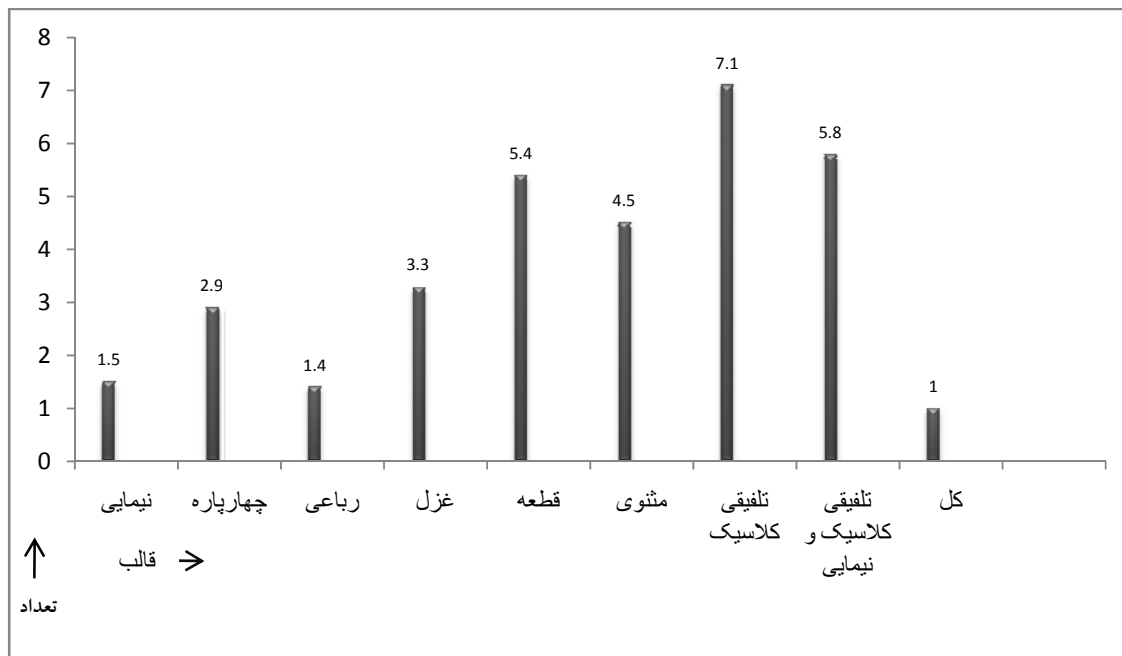
نمودار شماره ۷

تعداد اشعار در بحور عروضی (در کل)



نمودار شماره ۸

متوسط تعداد اوزان در هر یک از قالب‌های شعری

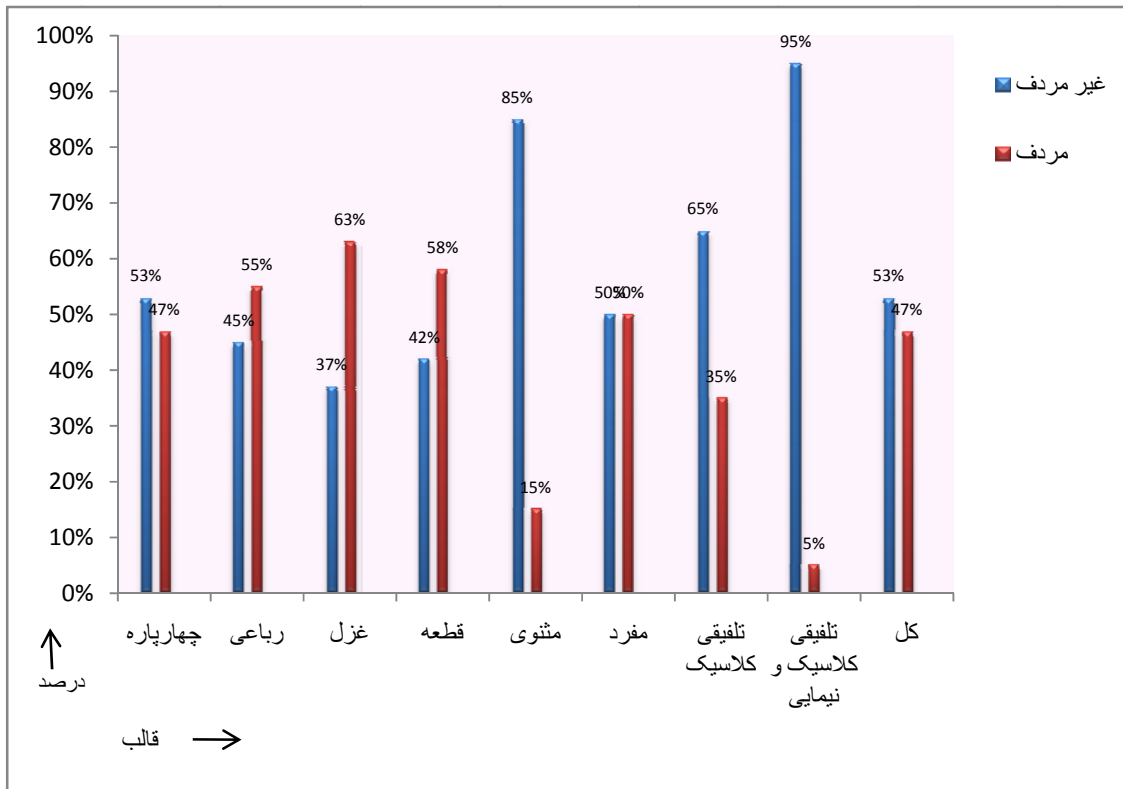


توضیح:

۱. نمودار فوق، تعداد اوزان به کار رفته در قالب‌های مختلف را به ازای هر ۱۰ شعر نشان می‌دهد.
۲. از آنجا که در کل ۱۳ مجموعه، فقط دو شعر در قالب مفرد سروده شده است، لذا این قالب در نمودار فوق لحاظ نگردیده است.

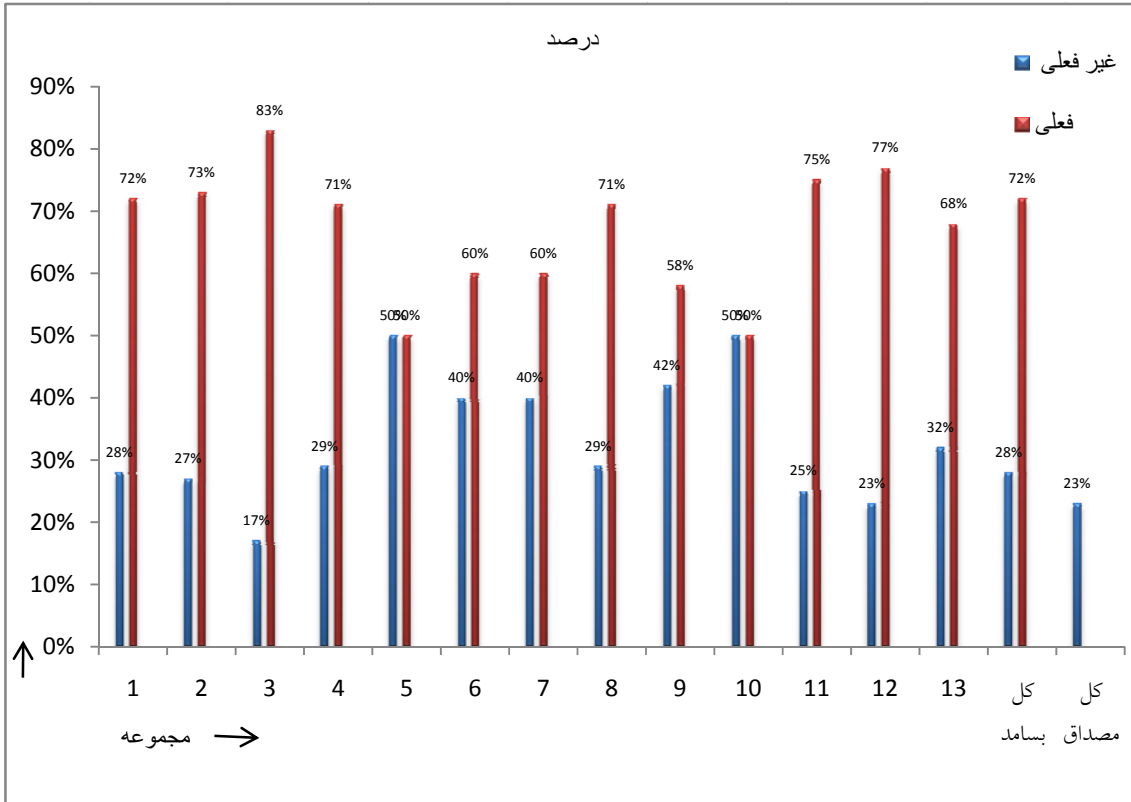
نمودار شماره ۹

درصد اشعار مردف در قالب‌های مختلف (کلاسیک و تلفیقی)



نمودار شماره ۱۰

درصد ردیف‌های فعلی و غیر فعلی

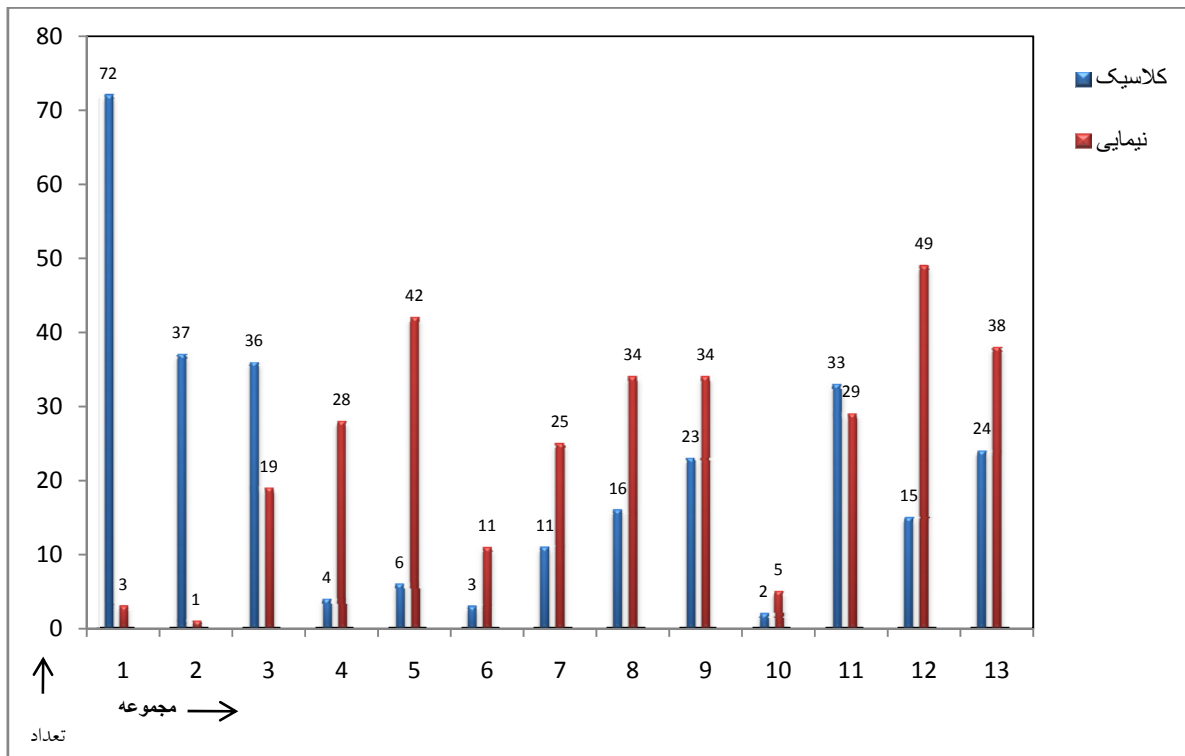


توضیح:

۱۳ ستون سمت چپ نمودار فوق، درصد ردیف‌های فعلی و غیر فعلی را به نسبت کل ردیف‌ها در هر مجموعه، و دو ستون سمت راست بسامد و مصداق آن‌ها را در کل ۱۳ مجموعه نشان می‌دهد.

نمودار شماره ۱۱

تعداد اشعار در قالب‌های کلاسیک و نیمایی (در هر مجموعه)

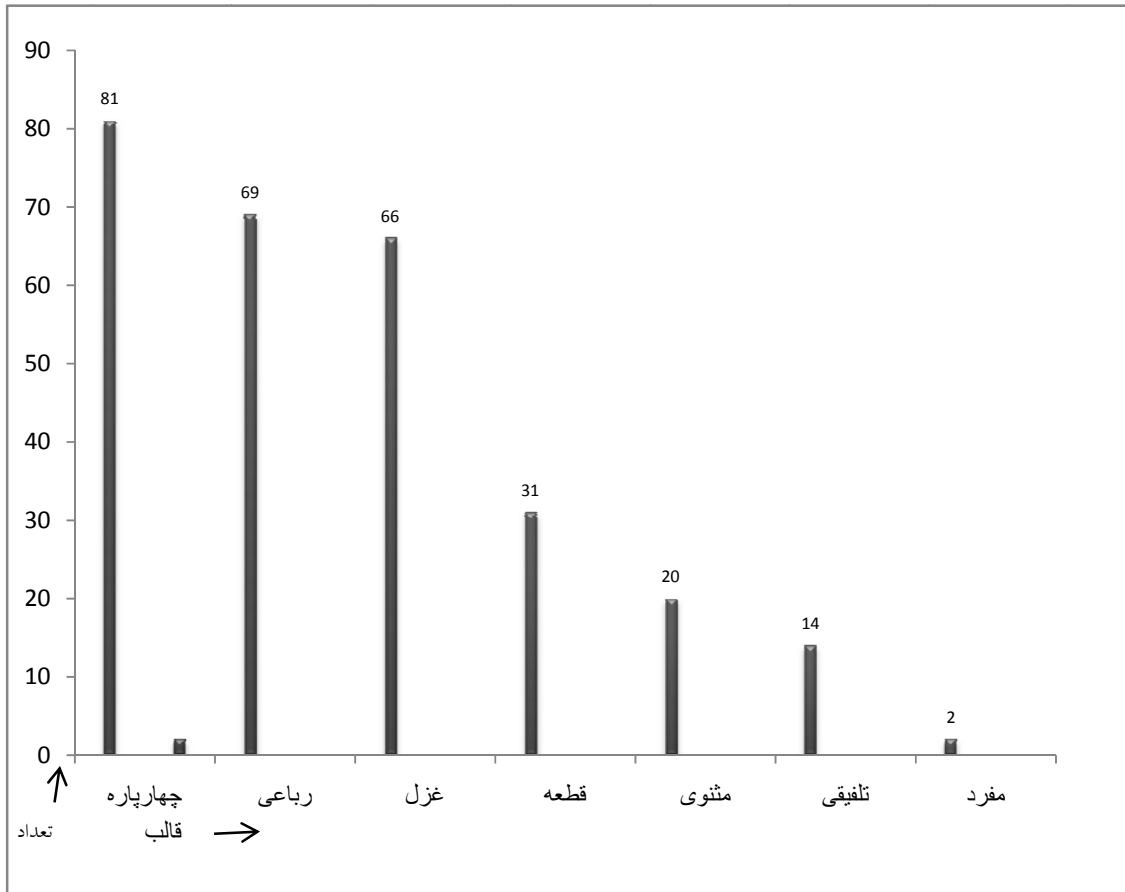


توضیح:

قالب‌های «تلفیقی کلاسیک» به عنوان شعر کلاسیک و قالب‌های «تلفیقی نیمایی و کلاسیک» به عنوان شعر نیمایی منظور شده است.

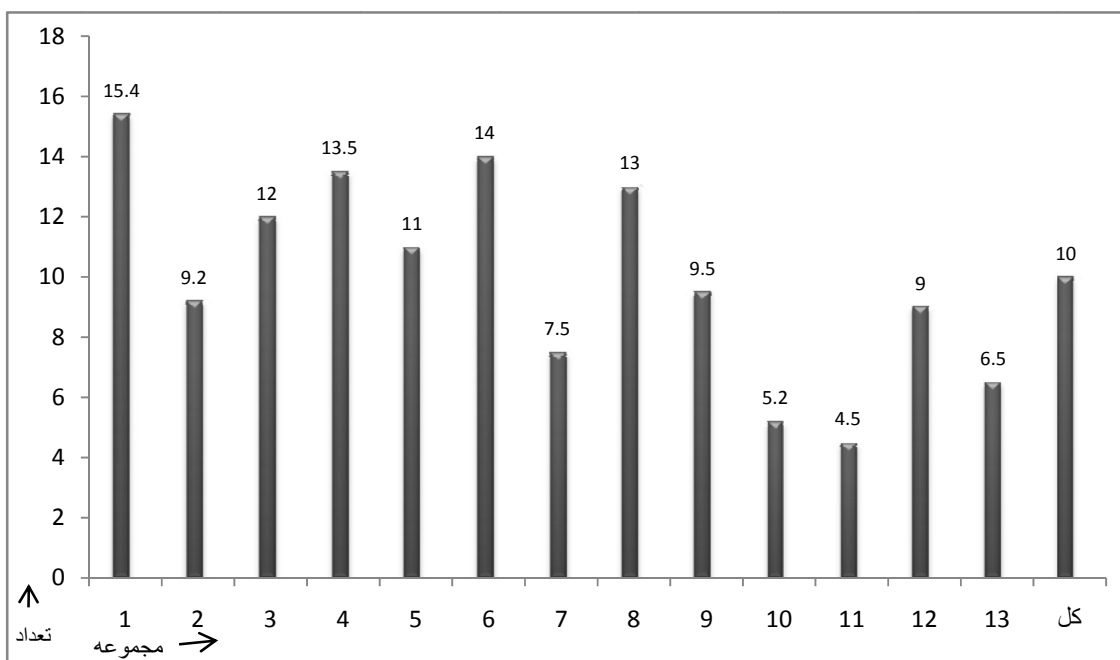
نمودار شماره ۱۲

تعداد کل اشعار در قالب‌های کلاسیک



نمودار شماره ۱۳

متوسط کاربرد «تشبیه، استعاره، مجاز و کنایه» در کل

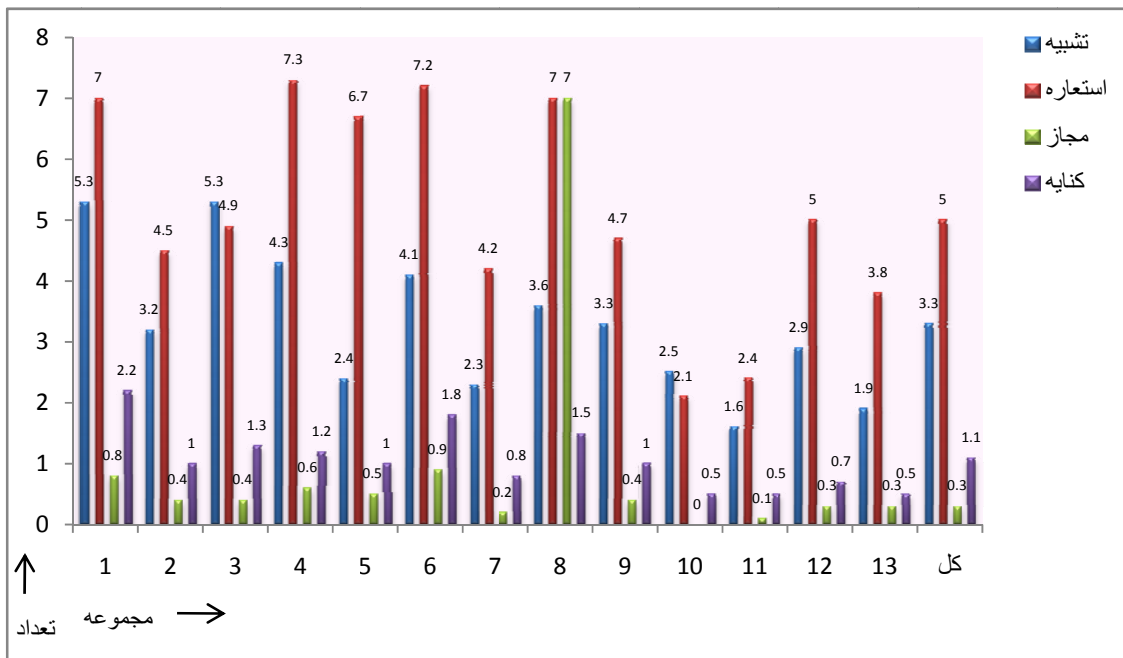


توضیح:

۱۳ ستون سمت چپ نمودار فوق، تعداد متوسط مجموع «تشبیه، استعاره، مجاز و کنایه» را به ازای هر شعر در مجموعه‌های مختلف و ستون آخر (چهاردهم) تعداد متوسط آن‌ها را در کل ۱۳ مجموعه به ازای هر شعر نشان می‌دهد.

نمودار شماره ۱۴

بسامد «تشبیه»، «استعاره»، «مجاز»، و «کنایه» (در هر مجموعه)

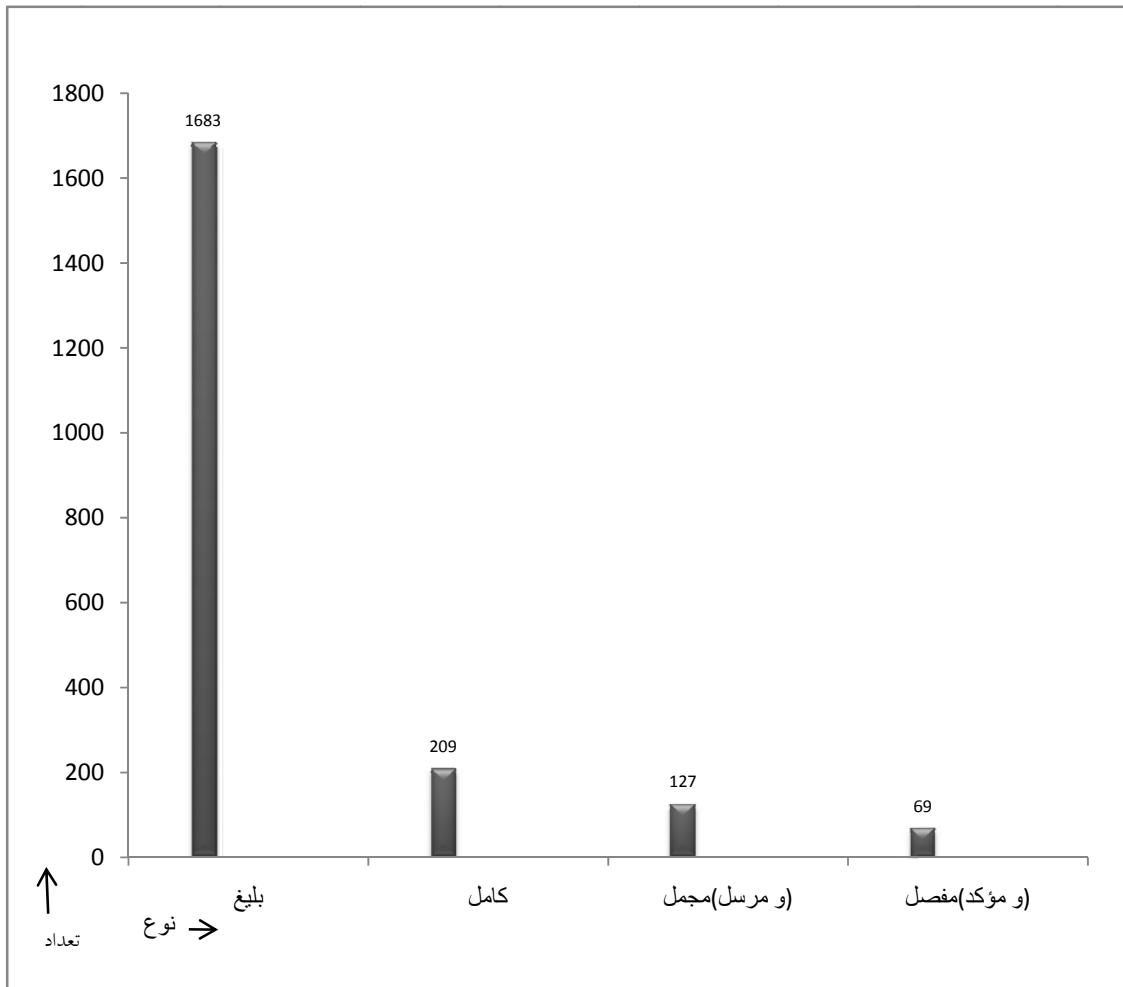


توضیح:

۱۳ ستون سمت چپ نمودار فوق، تعداد «تشبیه»، «استعاره»، «مجاز»، و «کنایه» را (به تفکیک) به ازای هر شعر در مجموعه‌های مختلف و ستون آخر (چهاردهم) تعداد متوسط آن‌ها را به تفکیک در کل ۱۳ مجموعه به ازای هر شعر نشان می‌دهد.

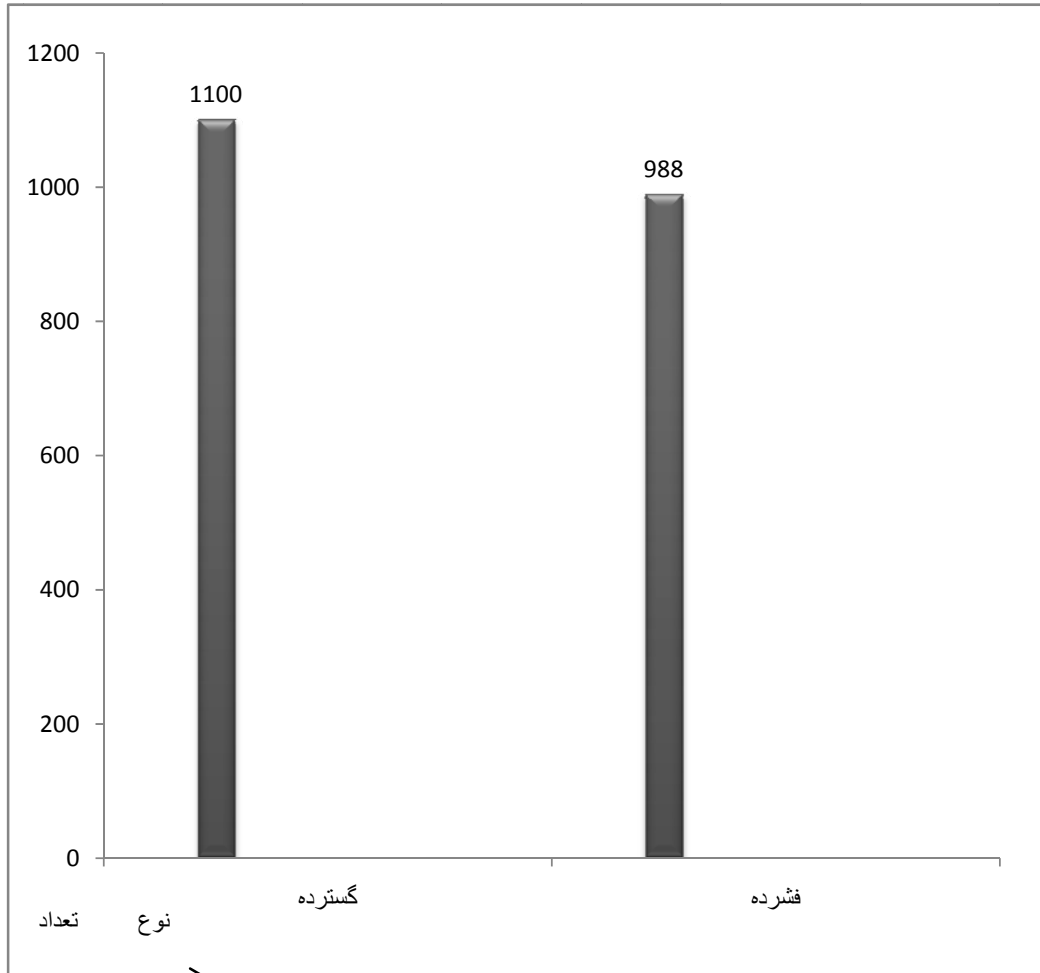
نمودار شماره ۱۵

تشبیه از جهت حضور یا عدم حضور پایه‌ها در ساخت تشبیه (در کل)



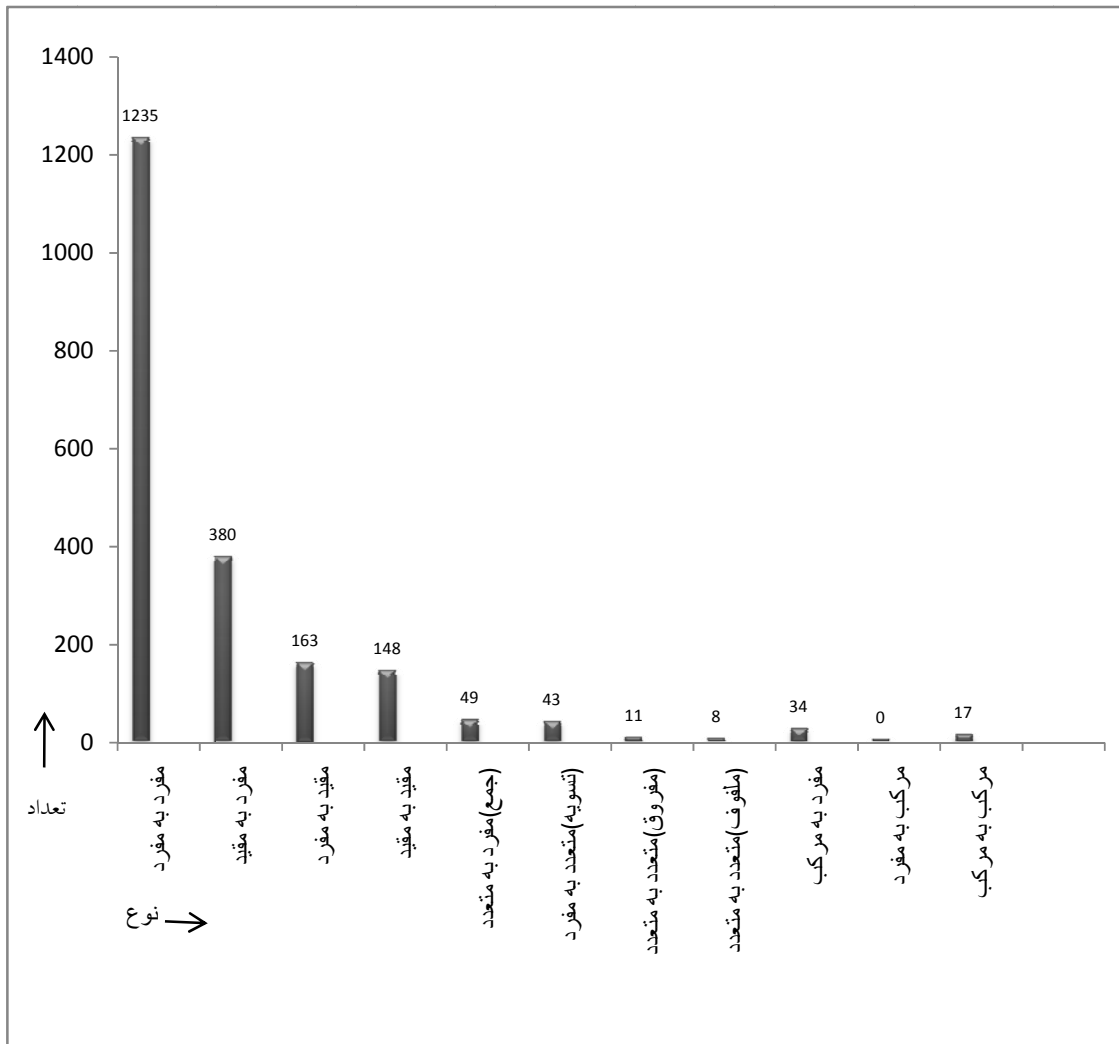
نمودار شماره ۱۶

تشبیه از جهت گسترده و فشرده بودن (در کل)



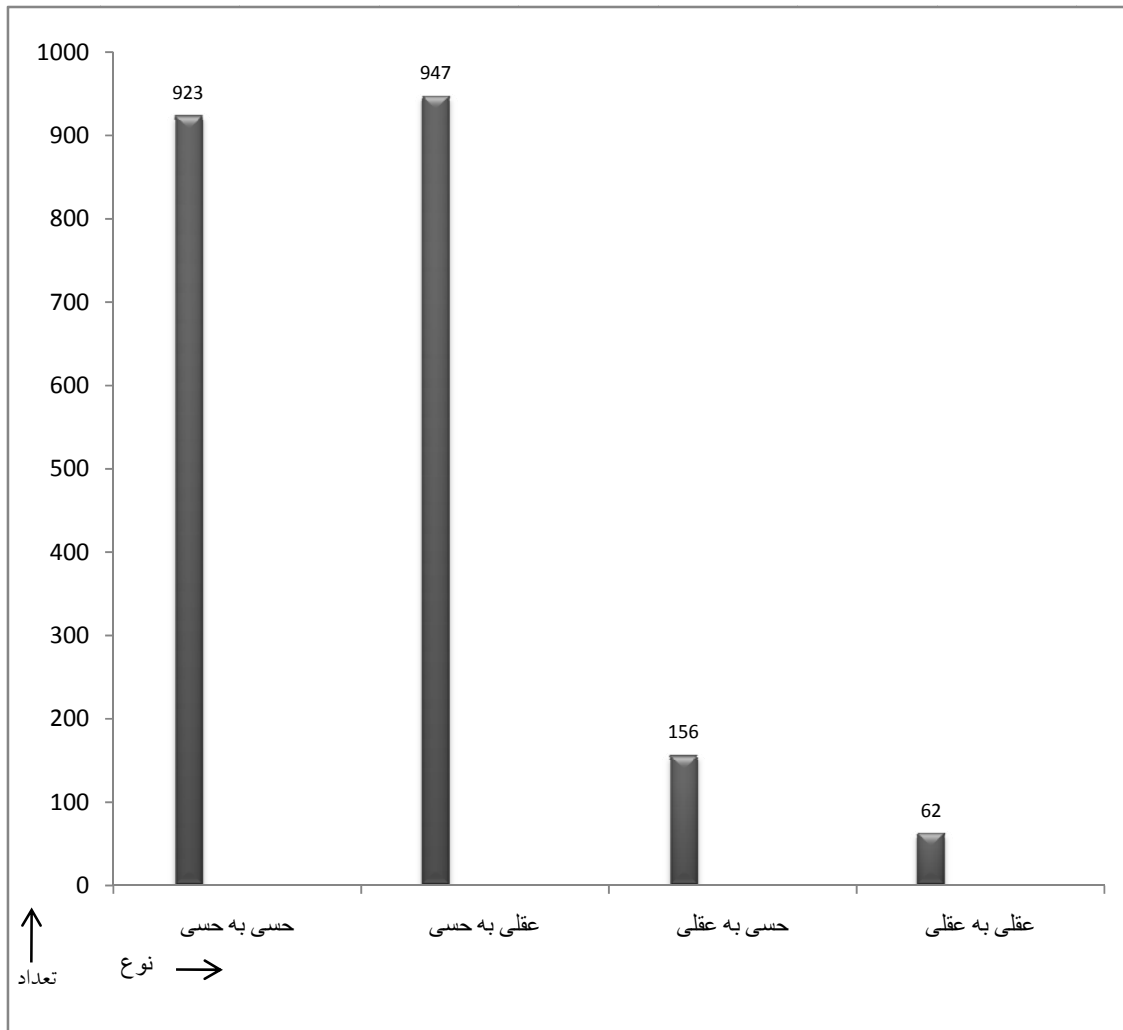
نمودار شماره ۱۷

تشبیه از جهت مفرد، مقید، متعدد، و مرکب بودن طرفین (در کل)



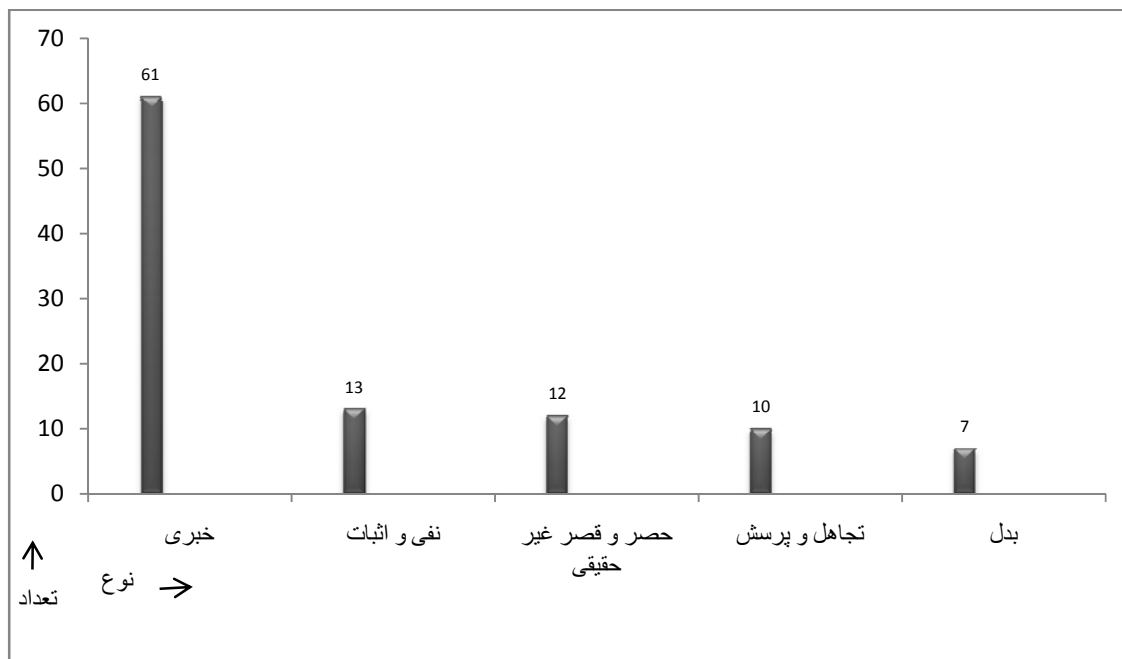
نمودار شماره ۱۸

تشبیه از جهت عقلی و حسی بودن طرفین (در کل)



نمودار شماره ۱۹

شیوه‌های تشبیه مضمیر (در کل)



نمودار شماره ۲۰

انواع استعاره مکنیه و مصرحه (در کل)

