

وزارت علوم، تحقیقات و فناوری



دانشکده موسیقی

پایان‌نامه برای دریافت درجه کارشناسی ارشد
آهنگسازی

موضوع: یک قطعه برای ارکستر سمفونیک

استاد راهنما:
جناب آقای دکتر هوشیار خیام

استاد مشاور:
جناب آقای تقی ضرابی

پژوهش و نگارش:
پریسا نوروزی

بهمن ۱۳۸۸

بِسْمِ اللَّهِ الرَّحْمَنِ الرَّحِيمِ

فهرست مطالب

۱	مقدمه
۲	آنالیز موومان اول
۶	آنالیز موومان دوم
۱۱	آنالیز موومان سوم
۱۵	فهرست منابع

قطعه ای برای ارکستر سمفونیک (Sweet Life)

مقدمه

این قطعه یک سویت سمفونیک، برای ارکستر سمفونیک در سه موومان به شرح زیر می باشد.

موومان اول : تولد (The Birth)

موومان دوم : زندگی (The Life)

موومان سوم : مرگ (The Death)

این موضوع (تولد ، زندگی ، مرگ) همیشه برای من جذابیت داشته است و با توجه به اینکه این قانون در زندگی ما جاری است ، علاقه مند بودم ذهنیات خود را در رابطه با این موضوع بیان کنم. تا به حال حتما " متوجه شده ایم که هر اثر، تاثير خاص خود را روی مخاطب خود داشته است. ممکن است یک اثر با یک موضوع خاص برای هزاران مخاطب به نمایش درآید و روی هر مخاطب تاثیر متفاوتی داشته باشد. این بستگی به دریافتهای مخاطبین دارد که چگونه برداشتی داشته باشند.

در این مورد آثار متفاوتی از هنرمندان رشته های مختلف، خلق و ارایه گردیده است. به عنوان مثال :

ادبیات : "کمدی الهی" اثر دانته (بهشت - دوزخ - برزخ)

سینما : " تریلوژی آبی - قرمز - سفید " اثر کریستف کیشلوفسکی

موسیقی: " چهار فصل " اثر آنتونیو ویوالدی

زبان هارمونی این قطعه تا حد زیادی از فونکسیونهای تونال موسیقی کلاسیک تبعیت میکند. (موومان اول و سوم کاملا تونال و موومان دوم، برساختار مدال نهاده شده است). این به تفصیل در بخش نظری بررسی شده است.

دریافت هارمونیک قطعه بیشتر از اشکال مختلف اکوردهای هفتم، نهم و یازدهم استفاده شده است. از لحاظ ارکستراسیون، بنابر موضوع هر یک از موومانها، سعی شده تا ترکیبات صوتی کل ارکستر سمفونیک بیشتر استفاده شود. درحین کار روی ارکستراسیون این قطعه، موسیقی آهنگسازانی چون استراوینسکی (کارهای ارکسترال)، الهام بخش اینجانب بوده است.

آنالیز موومان اول

آنالیز موومان اول

ساختار کلی قطعه :

فرم دو بخشی دارد. قسمت A از میزان ۱ تا ۵۷ و قسمت B از میزان ۵۸ تا ۸۵ می باشد .

قسمت A :

قسمت A در تنالیده دو ماژور (C) می باشد. از میزان ۱ تا ۸ مقدمه (Introduction) است که حرکتها یی بالارونده از نت دو (تونیک) به سمت نت سل (نمایان) انجام می شود. همچنین گلیساندوهای بالارونده از تونیک به نمایان، زیر نمایان و تونیک تکرار می شود .

در میزان ۹ قسمتهایی از تم توسط ساز ماریمبا (Marimba) اجرا می شود و ویلن های اول، دوم و ویولا وصلههایی از درجه I به II، II به IV و IV به V را اجرا می کنند .

در میزان ۲۰ تم اصلی قسمت A با قدرت (علایم دینامیک f) توسط ماریمبا و گلوکن اشپیل نواخته میشود .



در میزانهای ۲۴ و ۲۵ واریانتهی از تم اصلی دیده می شود .



از میزان ۳۰ تا ۳۴ دو فراز a1 و a2 که واریانتهایی از تم اصلی هستند تکرار می شود.

فراز a1 :



فراز a2 : (میزان ۳۲ و ۳۳)



از میزان ۳۴ تا آخر ۳۵ یک رابط (Bridge) داری که با اکورد ششم ناپلی انجام می شود.



از میزان ۳۷ تا آخر ۳۸، فراز a1 و از میزان ۳۹ تا آخر ۴۰، فراز a2 تکرار می شود.

از میزان ۴۱ تا ۴۵ پل (Bridge) داریم.

از میزان ۴۶ تا ۵۱، بسط و گسترش فرازهای a1 و a2 را داریم :



(میزان ۵۲ تا ۵۳ تکرار فراز a1) و (میزان ۵۴ تا ۵۵ تکرار فراز a2)

میزان ۵۶ و ۵۷ یک کادانس توسط اکورد ششم ناپلی داریم که قسمت A را به قسمت B وصل می کند



قسمت B:

قسمت B در تنالیته ربمل ماژور (D b) می باشد.

در قسمت B، تم دوم موومان اول در تنالیته (D b) از میزان ۵۸ تا ۶۲ آورده می شود. این تم شامل ۲ فراز می باشد؛ فراز b1 و فراز b2.

فراز b1 ← میزان ۵۸ تا ۶۰.

فراز b2 ← میزان ۶۰ تا ۶۲.



هارمونی همراه کننده این تم تا آخر قطعه تکرار شده و ادامه پیدا می کند:



قسمتهایی از تم اول (قسمت A) در تنالیته D b آورده می شود: (در میزانهای ۶۸ و ۷۲) در میزانهای ۸۴ و ۸۵ فرود روی تونیک Db (کادانس) و خاتمه قطعه.

آنالیز موومان دوم

موومان ۲ :

فرم سه بخشی دارد.

از میزان ۱ تا ۶۷ قسمت A.

از میزان ۶۸ تا ۱۱۱ قسمت B.

از میزان ۱۱۲ تا آخر قسمت A.

موومان دوم در مدائولین دونوخته شده است.

قسمت A :

شروع قسمت A با ۴ فرازی باشد. از میزان ۱ تا ۴، فراز a1.

Musical notation for the first phrase (a1) of Part A, measures 1-4. The score is in 2/4 time and B-flat major. The melody is in the treble clef, and the bass line is in the bass clef. The melody consists of a series of eighth notes and quarter notes, while the bass line provides a steady accompaniment of chords.


از میزان ۵ تا ۸، فراز a2.

Musical notation for the second phrase (a2) of Part A, measures 5-8. The melody continues in the treble clef, featuring a more active line with sixteenth notes and eighth notes. The bass line remains accompanimental, with some rhythmic variation.

از میزان ۹ تا ۱۲، فراز a3.

Musical notation for the third phrase (a3) of Part A, measures 9-12. The melody in the treble clef becomes more complex with sixteenth notes and eighth notes. The bass line continues to provide a solid accompaniment.

از میزان ۱۳ تا ۱۶، فراز a4.



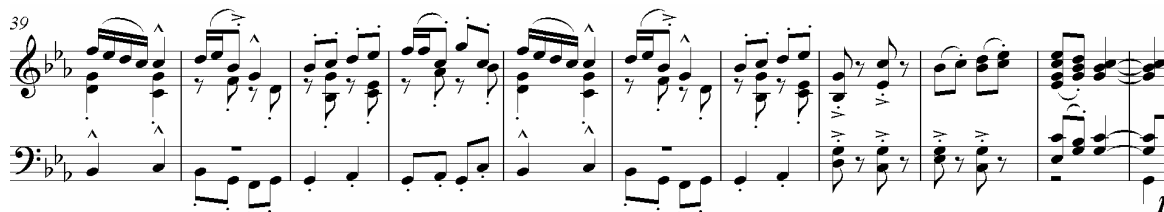
از میزان ۱۷ تا ۲۴، یک پل (Bridge) داریم که تکرار باس های فراز a3 می باشد.



از میزان ۲۵ تا ۶۷ بسط و گسترش (Development) است.

از میزان ۲۵، گسترش فرازهای a3 و a4 شروع می شود؛

در میزان ۳۹، معکوس آینه وار فراز a3 تا میزان ۴۹.



تا میزان ۶۷، دولپمان ادامه پیدا می کند تا در میزان ۶۸ که قسمت B شروع می شود.

قسمت B:

قسمت B در مد دورین دو است.

قسمت B از دو بخش b و b' تشکیل شده است
b از میزان ۶۸ تا ۹۰
b' از میزان ۹۱ تا ۱۰۹

در قسمت b، فرازهایی را داریم:

از میزان ۶۸ تا ۷۰، فراز a1.



میزان ۷۱ تا ۷۲، فراز a2.



از میزان ۷۳ تا ۷۶، فراز b3.



از میزان ۷۸ تا ۹۰، قسمت بسط و گسترش فرازهای b1، b2 و b3 است.
از میزان ۹۱ بخش دوم قسمت B (قسمت b') شروع می شود.

قسمت b':

از میزان ۹۱ تا ۹۴، فراز 1 b'.



از میزان ۹۵ تا ۹۸، فراز $b'2$.



و دوباره تکرار فرازهای $b'1$ و $b'2$ تا میزان ۱۰۱ ادامه می یابد.
در میزان ۱۰۲ فراز $b'1$ با فواصل ششم تکرار می شود تا در میزان ۱۱۰ و ۱۱۱ یک رابط داریم
(Bridge) تا به قسمت A' می رسیم. قسمت A' از میزان ۱۱۲ شروع می شود. قسمت A' در مد
اتولین دو می باشد.

در قسمت A' : فراز $a3$ از میزان ۱۱۲ تا ۱۱۵.

فراز $a4$ از میزان ۱۱۶ تا ۱۱۹.

فراز $a1$ از میزان ۱۱۹ تا ۱۲۲.

فراز $a2$ از میزان ۱۲۳ تا آخر.

آنالیز موومان سوم

موومان سوم:

فرم دو بخشی دارد.

قسمت A از میزان ۱ تا ۵۸.

قسمت B از میزان ۵۹ تا ۹۱.

موومان سوم در تنالیده دو مینور (Cm) است. قسمت A، خود دارای سه بخش است.

قسمت a از میزان ۱ تا ۱۷.

قسمت b از میزان ۱۷ تا ۴۹.

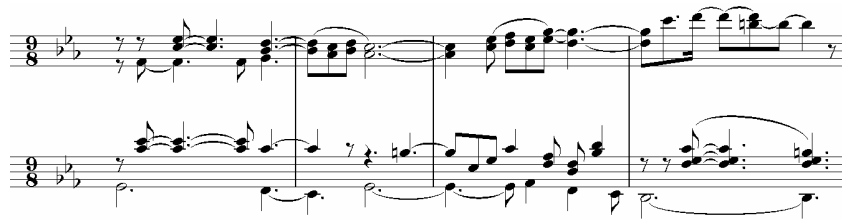
قسمت a' از میزان ۵۰ تا ۵۸.

تم اصلی موومان از میزان ۱ شروع میشود تا ۵. این تم دارای دو فراز می باشد.

فراز a1 از میزان ۱ تا ۳.

فراز a2 از میزان ۴ تا آخر ۵.

از میزان ۶ تا ۹ فرازهای a1 و a2 با فواصل ششم در پایین تم تکرار می شوند.

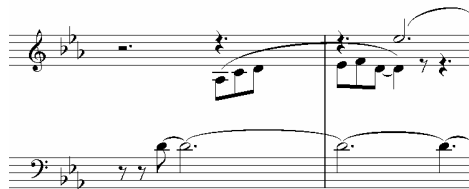


میزان ۱۰ شروع بسط و گسترش فرازهای a1 و a2 می باشد تا آخر میزان ۱۷.
از میزان ۱۷، موتیفی شروع می شود که از همان تم اصلی موومان (فراز a1) گرفته شده است.



درمیزان ۱۹ و ۲۰، موتیفی ارائه می شود که متعلق به قسمت b است و این موتیف مرتب تکرار می شود.

(تا آخر میزان ۴۹).



از میزان ۵۰، قسمت a' شروع می شود و دوباره فرازهای a1 و a2 از میزان ۵۰ تا ۵۳ آورده می شوند.
از میزان ۵۴ تا ۵۷ فرازهای a1 و a2 با فواصل ششم در پایین، تکرار می شوند.
از میزان ۵۹ قسمت B شروع می شود.

قسمت B :

از میزان ۵۹ تا ۶۶، هارمونی کننده فرازهای a1 و a2 (شروع در

میزان ۱۰، قسمت A)

توسط گروه زهی ها اجرا می شوند.

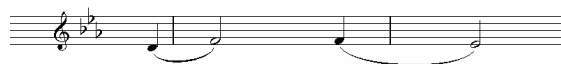
از میزان ۶۸، چهار فراز b1، b2، b3 و b4 در نقش یک پل، قطعه را به سمت قسمت a، پیش می

برند

فراز b1 :



فراز b2 :



فراز b3 :

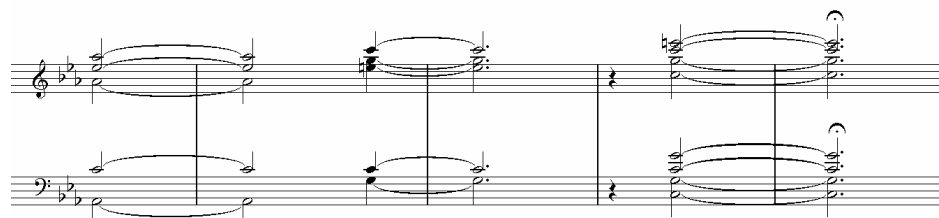


فراز b4 :



در پایان، فرازهای a1 و a2 تکرار می شوند و فرود از درجه VI اولین دو به تونیک دو مازور انجام می

شود.



فهرست منابع

- گریفیث، پل
۱۳۸۶ یک قرن موسیقی مدرن، ترجمه کیوان میرهادی. تهران: نشر افکار.
وینسنت، پرسی کتی
۱۳۷۵ هارمونی قرن بیستم، ترجمه هوشنگ کامکار. انتشارات دانشگاه هنر.
کنان، کنت
۱۳۸۶ ارکستراسیون. ترجمه هوشنگ کامکار. تهران: نشر افکار
کوکلن، شارل
۱۳۸۶ رساله ارکستراسیون. تهران: انتشارات دانشگاه هنر.
پیستون، والتر
۱۳۷۹ هارمونی. تهران: بازنگری و گسترش: مارک دوتو. ترجمه سیاوش بیضایی
برلیوز، هکتورو اشتراوس، ریچارد
۱۳۸۱ اصول سازبندی ارکستر. ترجمه پرویز منصور. تهران: انتشارات هنر و فرهنگ
زندباف، حسن
۱۳۸۷ موسیقی کلاسیک در سده بیستم. تهران: انتشارات روزنه

موومان اول

(Full Score)

Instrumentation

1 Piccolo
2 Flute
2 Oboe
1 English Horn
2 Clarinet in B \flat
1 Bass Clarinet in B \flat
2 Bassoon
4 Horn in F
2 Trumpet in B \flat
2 Trombone
Timpani in C & G
Gran Cassa
Cymbals
Tambourine
Wood Blocks
Triangle
Tubular Bells
Glockenspiel
Xylophone
Marimba
Vibraphone
1 Piano
Strings