

پروژه پایانی دانشکده

مجتمع تجاری_ ورزشی

اساتید:
مهندس جودت
مهندس رزمگاه
دکتر آزرمی

دانشجو:
بابک رستمیان

تیرماه ۸۶

بنام خدا

...از طوفان و باران بسیار چیزها می توان آموخت. زمانیکه با رگبارهای ناگهانی مواجه می شوید، سعی می کنید خیس نشوید و راه خود را تغییر می دهید.
ولی با رفتن به زیر طاق باز هم خیس خواهید شد.
اگر از آغاز مصمم باشید، سرگشته نخواهید شد، گرچه به همان اندازه خیش می شوید.

۱۳۸۷ / ۱ / ۲۵



موسسه تخصصی معماری
پارسا

۱۳۸۷ / ۱ / ۲۵

پروژه پایانی دانشکده

مجتمع تجاری_ ورزشی

اساتید:

مهندس جودت

مهندس رزمگاه

دکتر آزر می

دانشجو:

بابک رستمیان

تیرماه ۸۶

موضوع:

طراحی یک مجموعه تجاری- ورزشی

۱۳۸۷ / ۱ / ۲۱

بابک رستمیان

۹۳۶۱۳

روزه پایانی

پروژه پایانی دانشکده

جمع ت

مجتمع تجاری_ ورزشی

ناتید:

اساتید:

هندس

مهندس جودت

هندس

مهندس رزمگاه

کتر آزر

دکتر آزر می

نشجو:

دانشجو:

بک رسا

بابک رستمیان

آ	مقدمه
-	گزارش توجیهی
۱	شناخت و معرفی سایت
۱۸	گزارش سازه
۳۶	گزارش تاسیسات مکانیکی
۵۶	گزارش تاسیسات الکتریکی
۸۰	برنامه فیزیکی - جداول مساحت ها
۸۶	طرح
۱۲۰	استانداردها
۱۶۸	ضمیمه ۱ - مطالعات مرکز خرید
۱۷۶	ضمیمه ۲ - جریبات مربوط به دیوار صخره نوردی

پروژه پایانی دانشکده

مجتمع تجاری_ ورزشی

اساتید:

مهندس جودت

مهندس رزمگاه

دکتر آزرمی

دانشجو:

بابک رستمیان

تیرماه ۸۶

معرفی

معرفی

چند ماه پیش در مدت کوتاهی پروپوزال طرحی با کاربری تجاری - ورزشی - فرهنگی جهت احداث در زمین مورد نظر تهیه شد. در جلسات ابتدایی هماهنگی با کارفرمای پروژه، سالن های سینما از پروژه حذف و تاکید بر این موضوع گردید که مساحت فروشگاه ها و بخش تجاری مجموعه به گونه ای لحاظ گردد که بودجه ساخت پروژه را تامین نماید. در بخش طراحی این گزارش، پروپوزال ابتدایی بطور خلاصه شرح داده شده است.

پروژه حاضر مجموعه تجاری- تفریحی- ورزشی در قطعه زمینی به مساحت ۱۲۰۰ مترمربع واقع در خیابان شهید مدنی می باشد. با طراحی کاربریهای تفریحی و ورزشی متنوع از قبیل سالن بلیارد، شطرنج، پینگ پنگ، دیوار صخره نوردی، سالن بدنسازی، سالن ورزشهای رزمی و کشتی، بسکتبال، استخر سرپوشیده و ... سعی بر طراحی مجموعه ای برای گذران اوقات فراغت شهروندان شده است.

با در نظر گرفتن کاربریهای متنوع در کنار هم و گذاردن فضاهای تجاری بر مسیر اتفاقات مختلف، سعی بر طراحی یک **بورس تفریحی** در این مجموعه شده است.

بافت متراکم مسکونی در پیرامون سایت و عدم وجود اراضی با مساحت مناسب جهت اختصاص به این نوع مراکز در سطح شهر ما را بر آن داشت تا این مجموعه را در قالب یک برج طراحی کنیم.

پروژه پایانی دانشکده

مجتمع تجاری_ ورزشی

اساتید:
مهندس جودت
مهندس رزمگاه
دکتر آزرمی

دانشجو:
بابک رستمیان

پروژه پایانی دانشکده

مجتمع تجاری_ ورزشی

اساتید:

مهندس جودت

مهندس رزمگاه

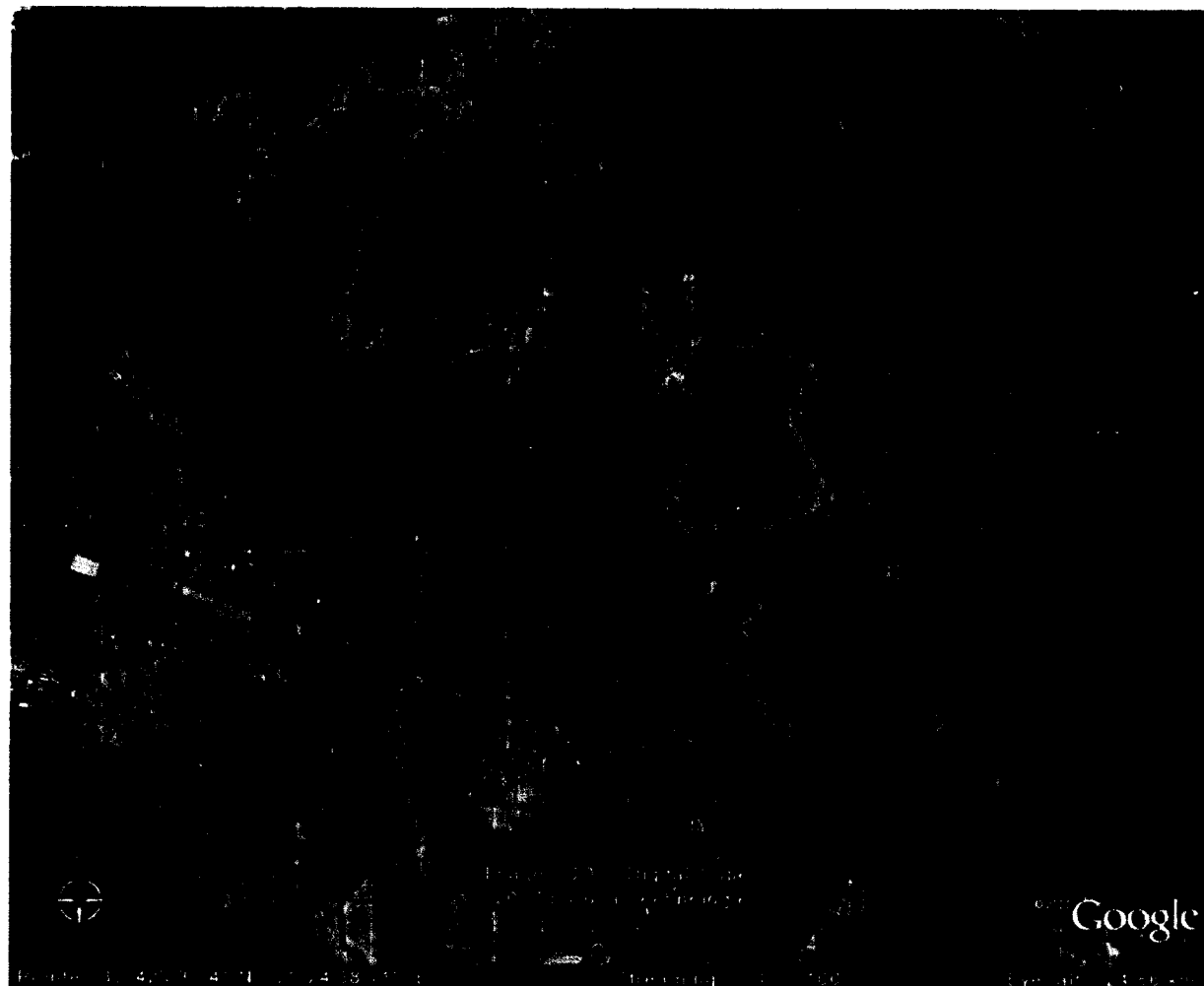
دکتر آزرمی

دانشجو:

بابک رستمیان

تیرماه ۸۶

۲



موقعیت سایت در

شهر تهران

مقیاس ۷
سایت

پروژه پایانی دانشکده

مجتمع تجاری_ ورزشی

اساتید:

مهندس جودت

مهندس رزمگاه

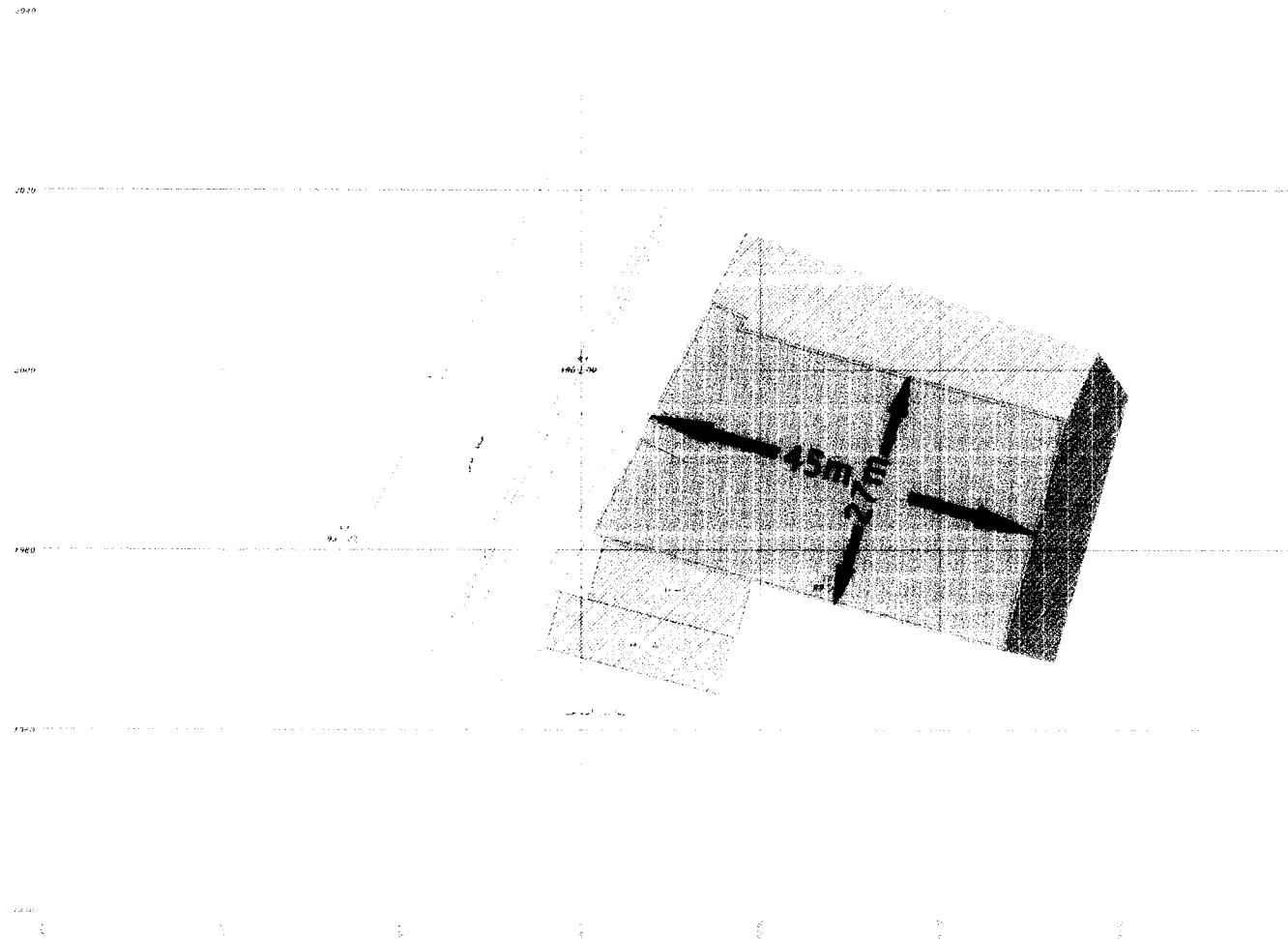
دکتر آزرمی

دانشجو:

بابک رستمیان

تیرماه ۸۶

۳



سایت مورد نظر به صورت کشیده در جهت شرقی - غربی است طول سایت حدود ۴۸ متر و عرض آن در حدود ۲۷ متر می باشد. و از ضلع غربی به حیابان شهید آیت الله مدنی محدود می شود.

پروژه پایانی دانشکده

مجتمع تجاری_ ورزشی

اساتید:

مهندس جودت

مهندس رزمگاه

دکتر آزمی

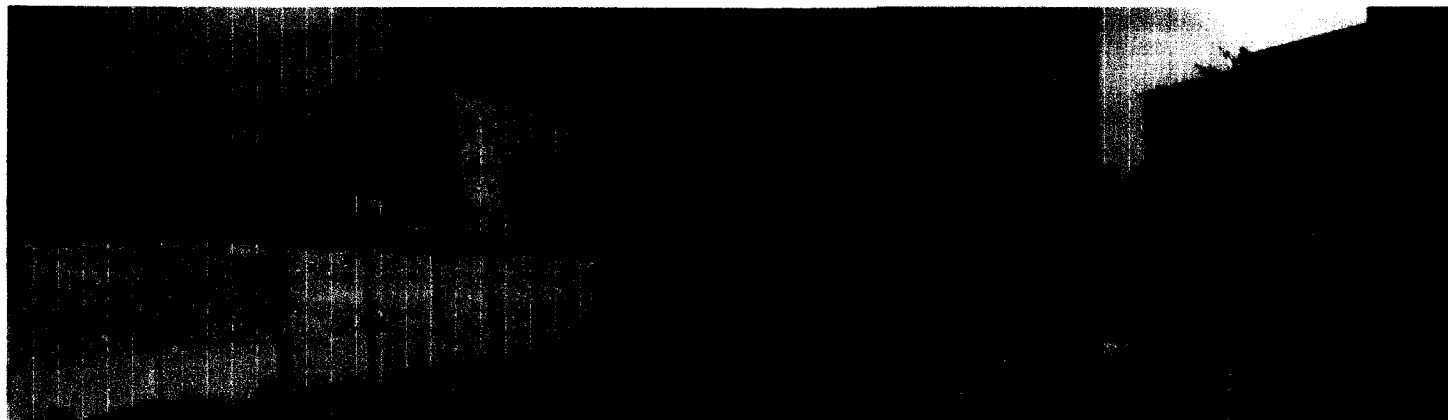
دانشجو:

بابک رستمیان

تیرماه ۸۶

۴

همان طور که در تصاویر نیز مشاهده می شود سطح زمین سایت از ناهمواری خاصی برخوردار نمی باشد.



دید به سمت شرق



دید به سمت غرب

پروژه پایانی دانشکده

مجتمع تجاری_ ورزشی

اساتید:

مهندس جودت

مهندس رزمگاه

دکتر آزرمی

دانشجو:

بابک رستمیان



پروژه پایانی دانشکده

مجتمع تجاری_ ورزشی

اساتید:

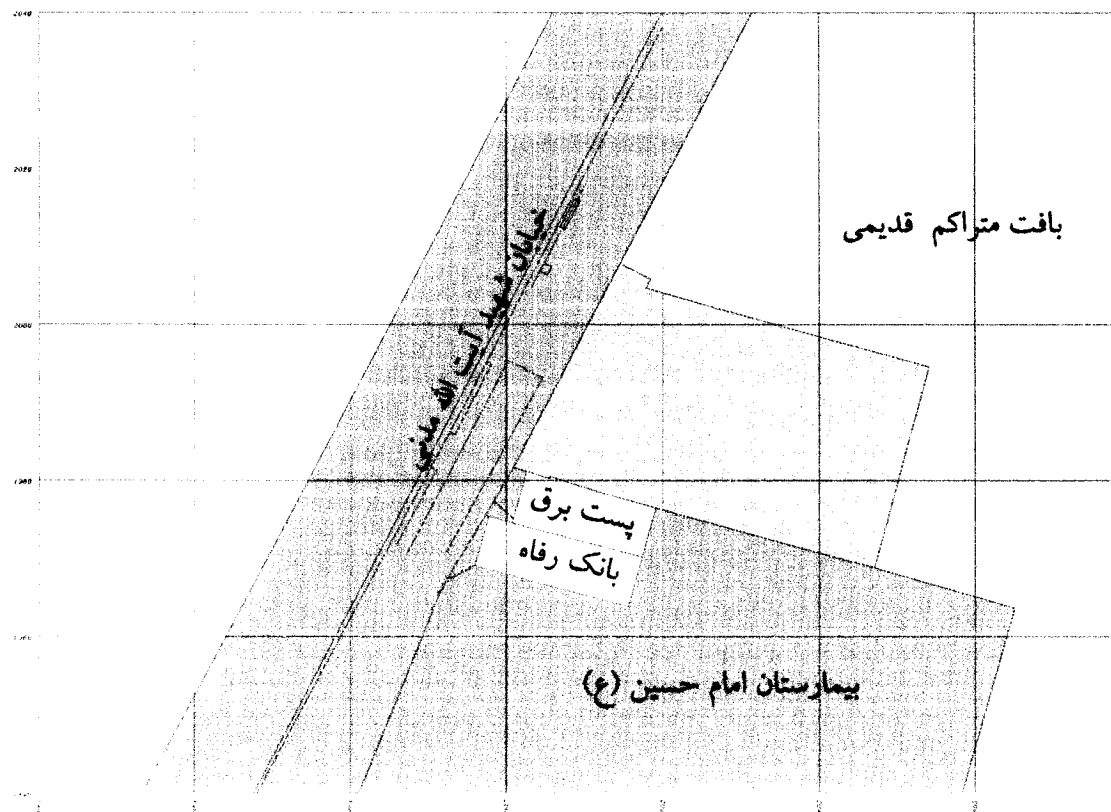
مهندس جودت

مهندس رزمگاه

دکتر آزرمی

دانشجو:

بابک رستمیان



پروژه آفتاب در خیابان مدنی تهران در محدوده نظام آباد شهرداری منطقه هفت واقع می باشد، از جنوب به بیمارستان امام حسین، از شمال و شرق به بافتی متراکم و قدیمی و از غرب به خیابان آیت الله مدنی محصور می باشد.

پروژه پایانی دانشکده

مجتمع تجاری_ ورزشی

اساتید:

مهندس چودت

مهندس رزمگاه

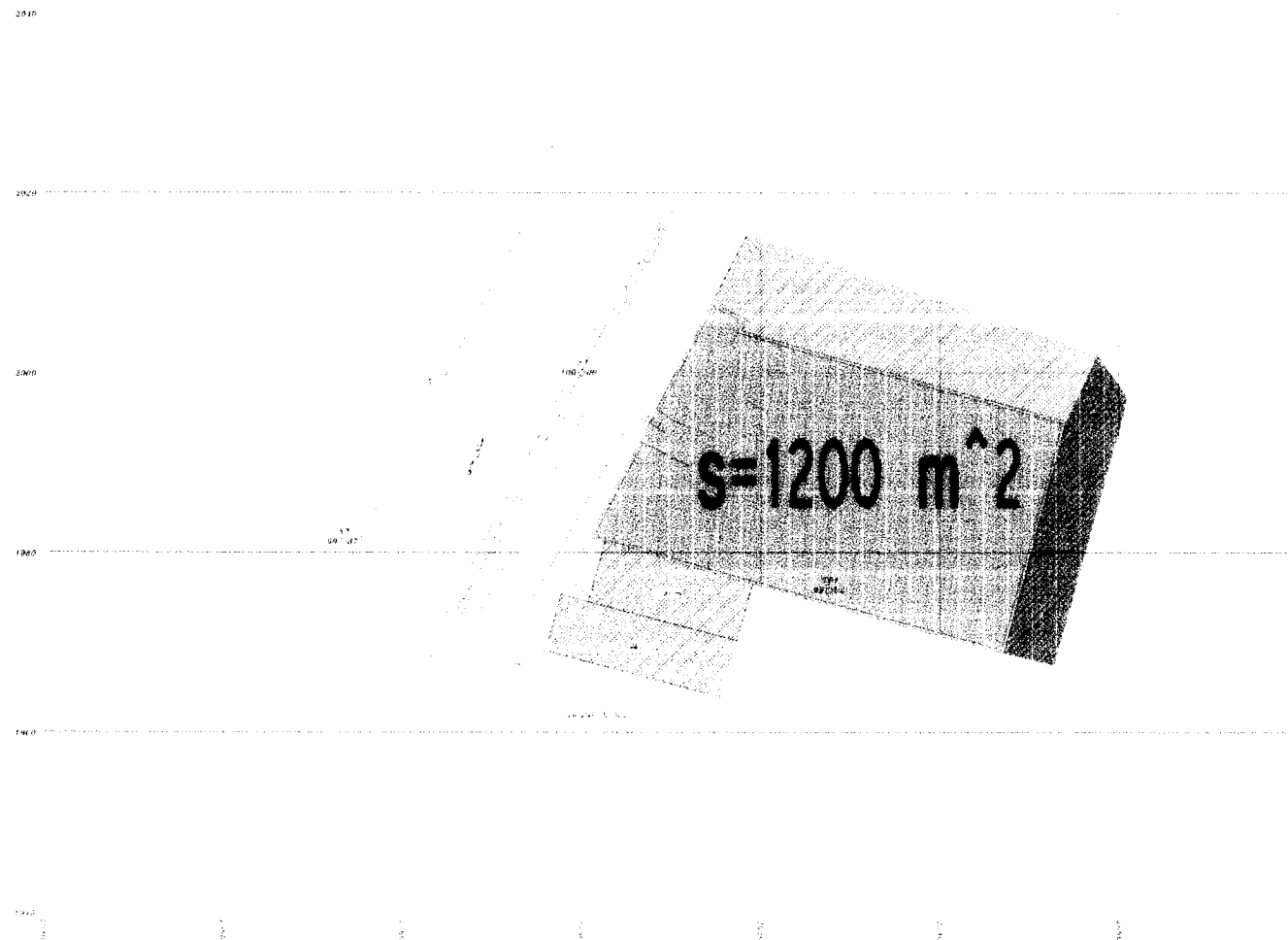
دکتر آزرمی

دانشجو:

بابک رستمیان

تیرماه ۸۶

۷



زمین دارای مساحتی حدود ۱۲۰۰ متر مربع می باشد.

پروژه پایانی دانشکده

مجتمع تجاری_ ورزشی

اساتید:

مهندس جودت

مهندس رزمگاه

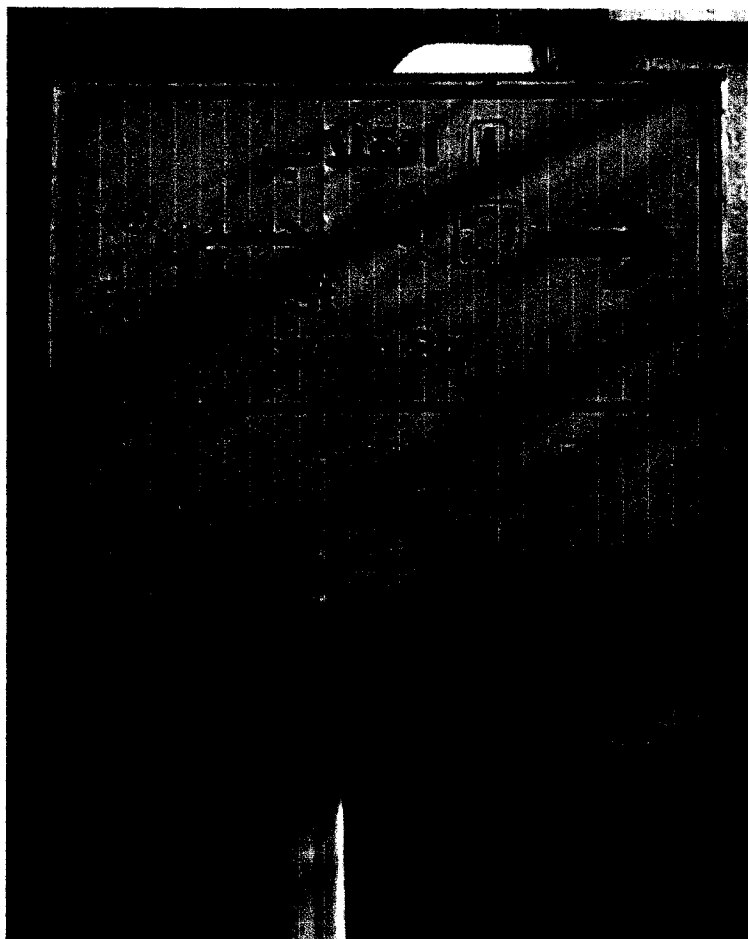
دکتر آزرمی

دانشجو:

پاپک رستمیان

تیرماه ۸۶

۸



شناخت سایت

پروژه پایانی دانشکده

مجتمع تجاری_ ورزشی

اساتید:

مهندس جودت

مهندس رزمگاه

دکتر آزرمی

دانشجو:

بابک رستمیان

تیرماه ۸۶

۹



پروژه پایانی دانشکده

مجتمع تجاری_ ورزشی

اساتید:

مهندس جودت

مهندس رزمگاه

دکتر آزرمی

دانشجو:

بابک رستمیان

تیرماه ۸۶

۱۰



خیابان مدنی

آلودگی های صوتی

هر چند خیابانهای اصلی، بزرگراهها، اتوبان ها و معابر سواره که عرصه تردد وسایل نقلیه موتوری اعم از سنگین و سبک می باشند، معمولاً در زمره مراکز پر سروصدای هر نقطه از شهر محسوب می شوند ولی صرف نظر از این قبیل نواحی منابع ثابتی هستند که در اثر فعالیت روزمره بر روی آنها آلودگی صدا تولید و منتشر می گردد. مراکزی مانند ورزشگاه و نظایر آنها از این زمره می باشند.

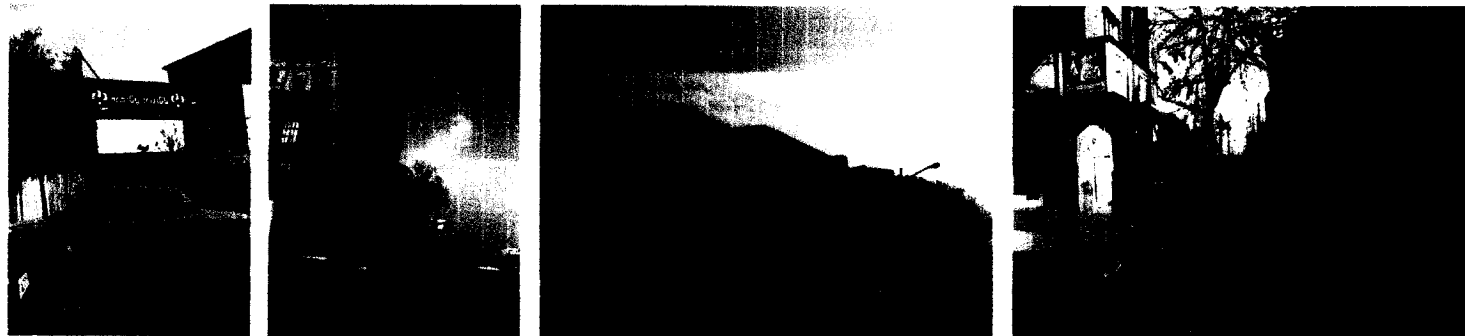
پروژه پایانی دانشکده

مجتمع تجاری_ ورزشی

اساتید:
مهندس جودت
مهندس رزمگاه
دکتر آزرمی



خیابان مدنی



دانشجو:
بابک رستمیان

پروژه پایانی دانشکده

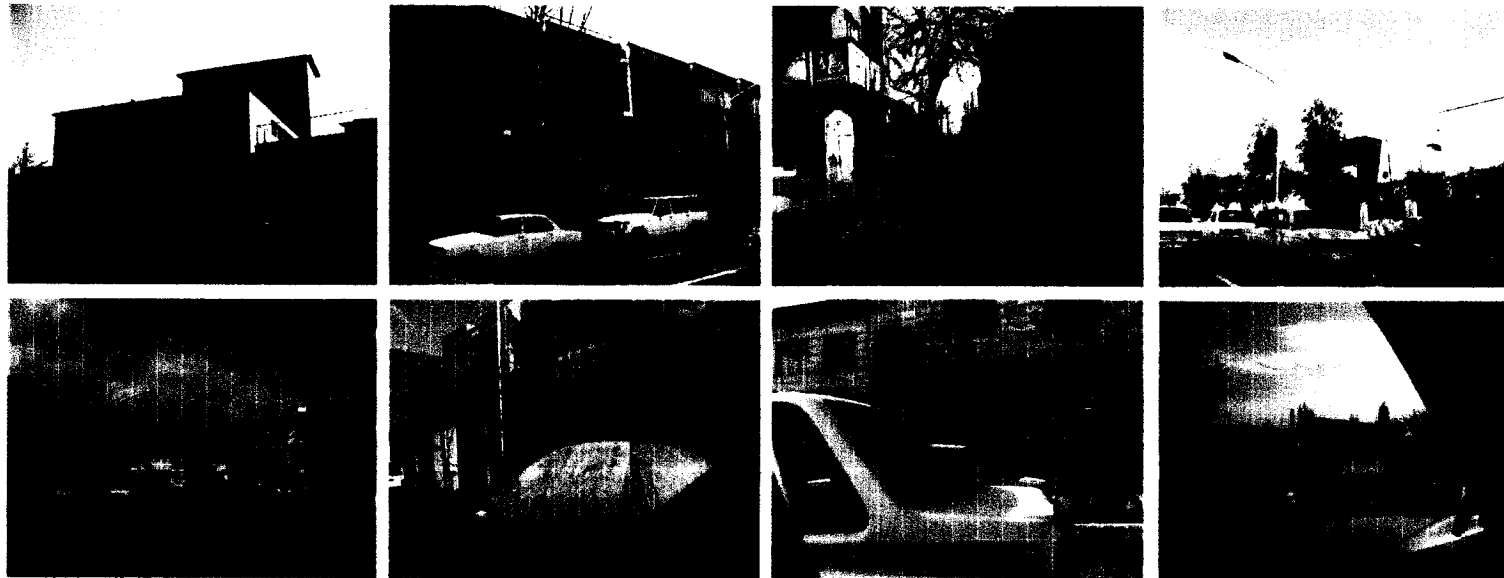
مجتمع تجاری_ ورزشی

اساتید:
مهندس جودت
مهندس رزمگاه
دکتر آزرمی

دانشجو:
بابک رستمیان

تیرماه ۸۶

۱۲



پروژه پایانی دانشکده

مجتمع تجاری_ ورزشی

اساتید:

مهندس جودت

مهندس رزمگاه

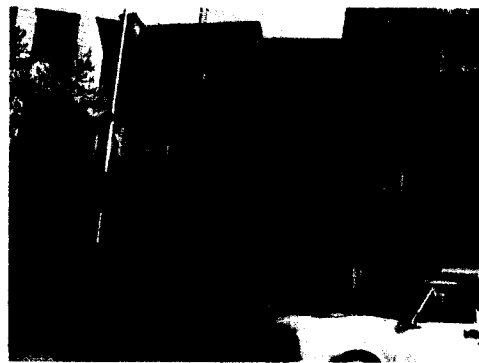
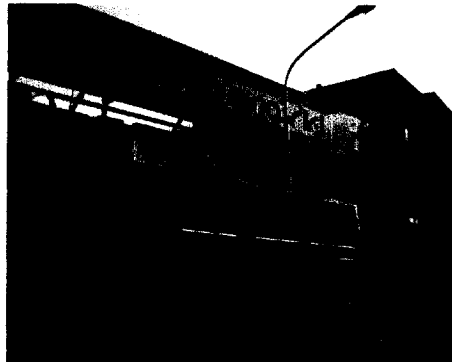
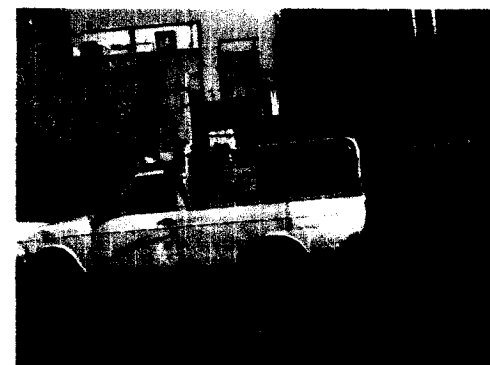
دکتر آزرمی

دانشجو:

بابک رستمیان

تیرماه ۸۶

۱۳



پروژه پایانی دانشکده

مجتمع تجاری_ ورزشی

اساتید:

مهندس جودت

مهندس رزمگاه

دکتر آزرمی

دانشجو:

بابک رستمیان

تیرماه ۸۶

۱۴

پرسپکتیو کوچه های منشعب محله



اساتید:

مهندس جودت

مهندس رزمگاه

دکتر آزرمی

دانشجو:

بابک رستمیان

حمل و نقل در تهران به سه دسته کلی تقسیم می شود. شریان های شبکه ی خیابانی، شریان های شبکه ی اتوبانی، و مترو. با توجه به اینکه تهران یک کلان شهر محسوب می شود و میزان پراکندگی جمعیت در آن متغیر است، نباید به صورت منطقه ای مورد بررسی قرار گیرد. سایت مورد نظر در قسمت مرزی منطقه هفت قرار گرفته است و این موضوع بر اهمیت بررسی سایت به صورت شعاعی تکایید دارد. همچنین وجود ایستگاه مترو در فاصله نزدیک پروژه عملاً سایت پروژه را به شبکه مترو شهری متصل می کند. عملاً بررسی مسایل مختلف شهری، اجتماعی و جمعیتی در غالب یک منطقه در کلانشهر تهران، تنها در مقام نشر آمار و کنترل های دولتی کارساز است. چرا که مناطق شهر تنها به لحاظ تسهیل کنترل و اداره بوجود آمده اند. در چنین کلانشهری وحشی که هیچ چیز جز خود آنرا نساخته است و هر اتفاقی بدون پیش بینی، ماحصل نتایج ماتریسی پیچیده است، این مطالعه راهبردی در طرح نخواهد داشت. مجاورت ایستگاه مترو در نزدیکی سایت پروژه عملکرد فرا منطقه ای آنرا تشدید می کند.

پروژه پایانی دانشکده

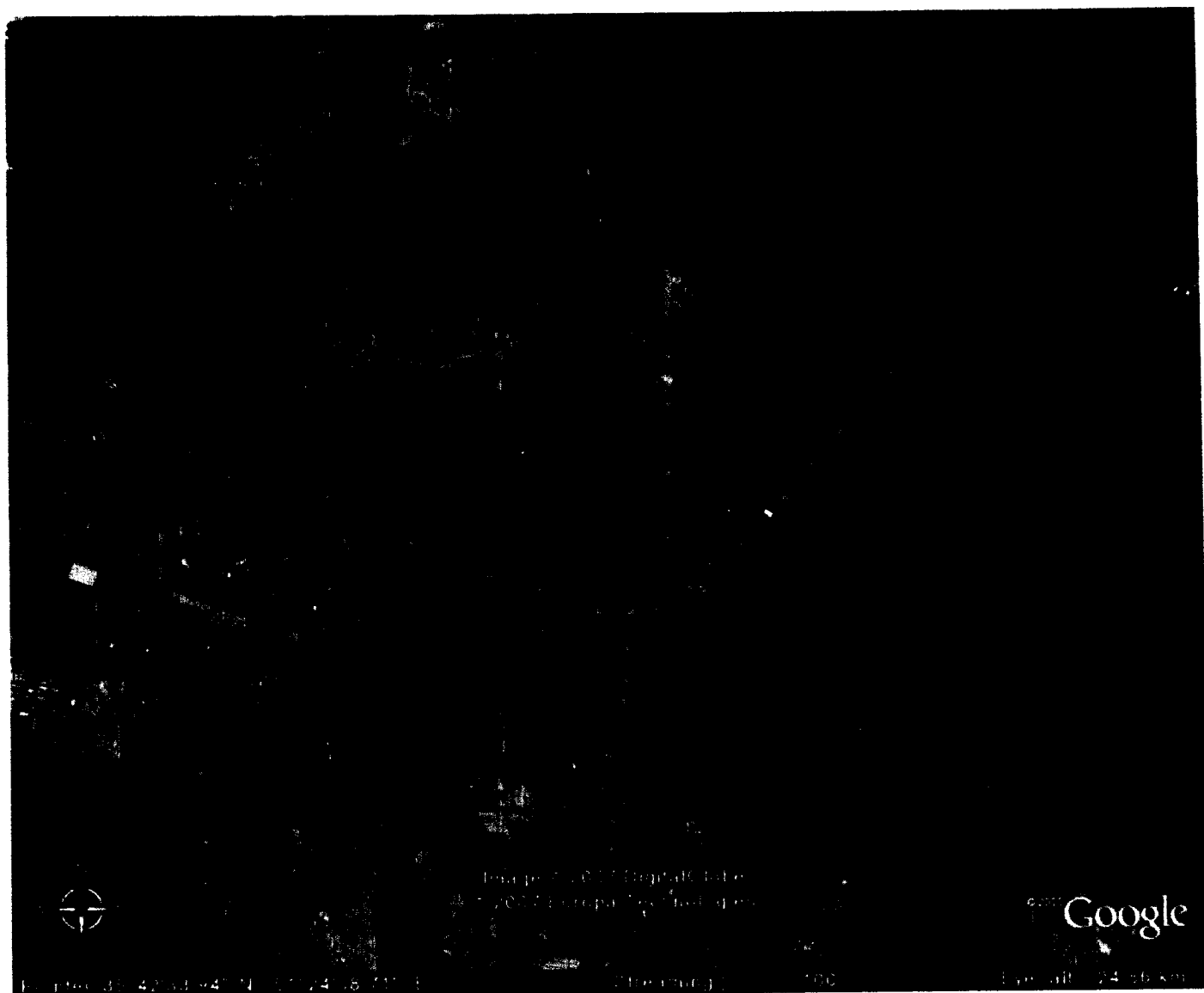
مجتمع تجاری_ ورزشی

اساتید:
مهندس جودت
مهندس رزمگاه
دکتر آزرمی

دانشجو:
بابک رستمیان

تیرماه ۸۶

۱۶



سایت

خطوط مترو
خیابان القادسی