

وزارت علوم، تحقیقات و فناوری

دانشگاه بین المللی امام خمینی (ره)
دانشکده معماری و شهر سازی

پایان نامه جهت اخذ درجه کارشناسی ارشد
معماری

عنوان پروژه:
ساختارهای جدید در محیط های تاریخی

موزه بزرگ ایران

استاد راهنما:

دکتر مهدی زندیه

استاد مشاور:

مهندس محمد مهدی سنماری

دانشجو:

سید مهدی مرتضوی

۸۵۸۱۷۲۰۰۳

اردیبهشت یکهزار و سیصد و هشتاد و هشت خورشیدی

به نام معمار هستی

تقدیم،

به پدر، مادر، خواهر و برادر عزیزم

به استاد ارجمندم جناب آقای دکتر مهدی زندیه

به دوست و برادر عزیزم مهندس مهدی موحدزاده

و با تشکر از، استاد ارجمندم جناب آقای دکتر احمد میرزا کوچک خوشنویس که همواره یاری صادقانه ایشان همراه من بوده است.

فهرست مطالب:

صفحه	عنوان
.....أ	مقدمه
.....أ	طرح مسئله
.....ب	فرضیه
.....ب	مبانی نظری
.....ب	ماهیت و مقیاس پروژه
.....ج	سوابق انجام پروژه
.....ج	ضرورت انجام پروژه و کاربرد نتایج آن
.....د	سوالات تحقیق
.....د	اهداف
.....د	پیشینه موضوع
.....و	فرآیند پژوهش و روش تحقیق
.....۱	فصل اول: (شناخت بستر طرح)
.....۲	مقدمه
.....۲	الف: بررسی عوامل محیطی
.....۲	۱- ویژگیهای طبیعی
.....۲	۱-۱ تایخچه شهر شیراز(قبل و بعد از اسلام)
.....۶	۲-۱ شیراز از دیدگاه جهانگردان
.....۱۰	۳-۱ جغرافیای تاریخی استان
.....۱۲	۴-۱ موقعیت جغرافیایی
.....۱۲	۵-۱ موقعیت سیاسی
.....۱۳	۶-۱ شهرستان مرودشت
.....۱۵	۲- ویژگیهای اقلیمی
.....۱۵	۱-۲ موقعیت شهر شیراز
.....۱۵	۲-۲ ارتفاعات
.....۱۵	۳-۲ توپوگرافی
.....۱۶	۴-۲ رودخانه ها
.....۱۶	۵-۲ آب و هوا
.....۱۶	۶-۲ رطوبت نسبی

- ۱۷-۲ بارش ۱۷
- ۱۷-۲ بادها ۱۷
- ۹-۲ تابش نور خورشید ۱۷
- ۱۰-۲ پوشش گیاهی ۱۷

ب - بررسی عوامل انسانی ۱۹

۱- وضعیت اجتماعی و اقتصادی استان ۱۹

- ۱-۱ ایل قشقای ۱۹
- ۲-۱ ایلات خمسه ۲۰
- ۳-۱ ایلات ممسنی ۲۰
- ۴-۱ ایلات کهگیلویه ۲۰
- ۵-۱ اقتصاد ۲۱
- ۶-۱ اقتصاد شیراز در آغاز قرن بیستم ۲۱
- ۷-۱ فرهنگ ۲۲
- ۸-۱ زبان ۲۲

۲- عوامل موثر بر توسعه کالبدی شیراز ۲۳

- ۱-۲ عوامل تاریخی ۲۳
- ۲-۲ عوامل طبیعی ۲۳
- ۳-۲ عوامل جغرافیایی ۲۳
- ۴-۲ عوامل اقتصادی ۲۴
- ۵-۲ تمایلات مردمی ۲۴
- ۵-۲ فشارهای اقتصادی و کاهش دسترسی اقشار مختلف ۲۴

۴- گردشگری و توریسم در شیراز ۲۵

۱-۴ مراکز باستانی و تاریخی ۲۵

- ۱-۱-۴ قصر ابو نصر ۲۵
- ۲-۱-۴ باغ ایلخانی ۲۵
- ۳-۱-۴ عمارت باغ نشاط ۲۶
- ۴-۱-۴ باغ نظر ۲۶
- ۵-۱-۴ قبر مادر نادرشاه ۲۶
- ۶-۱-۴ مدرسه خان ۲۷
- ۷-۱-۴ مدرسه آقاباباخان ۲۷
- ۸-۱-۴ عمارت دیوانخانه ۲۷
- ۹-۱-۴ آرامگاه حافظ ۲۸

۲۸.....	۱۰-۱-۴ آرامگاه سعدی.....
۲۹.....	۱۱-۱-۴ آرامگاه خواجه کرمانی.....
۲۹.....	۱۲-۱-۴ آرامگاه و صاف.....
۲۹.....	۱۳-۱-۴ باغ گلشن.....
۳۰.....	۱۴-۱-۴ باغ ارم.....
۳۰.....	۱۵-۱-۴ باغ دلگشا.....
۳۱.....	۱۶-۱-۴ باغ چهل تن.....
۳۱.....	۱۷-۱-۴ باغ هفت تنان.....
۳۱.....	۱۸-۱-۴ باغ جهان نما.....
۳۲.....	۱۹-۱-۴ باغ تخت.....
۳۲.....	۲۰-۱-۴ باغ و پارک سعدی.....
۳۳.....	۲۱-۱-۴ ارگ کریم خانی.....
۳۳.....	۲۲-۱-۴ قلعه اژدها پیکر.....
۳۳.....	۲۳-۱-۴ قلعه ککها.....
۳۴.....	۲۴-۱-۴ حمام باغ نشاط.....
۳۴.....	۲۵-۱-۴ حمام وکیل.....
۳۴.....	۲۶-۱-۴ آتشکده صمیکان.....
۳۵.....	۲-۴ جاذبه های طبیعی.....
۳۵.....	۱-۲-۴ آتشکده.....
۳۵.....	۲-۲-۴ چشمه خارگان.....
۳۵.....	۳-۲-۴ تنگ خانی.....
۳۵.....	۴-۲-۴ تنگ الله اکبر.....
۳۵.....	۵-۲-۴ تنگ هرايزر.....
۳۵.....	۶-۲-۴ تنگ بوان.....
۳۶.....	۷-۲-۴ چشمه فیلی.....
۳۶.....	۸-۲-۴ چشمه سلمانی.....
۳۶.....	۹-۲-۴ چاه مسکی.....
۳۶.....	۱۰-۲-۴ گردشگاه میان کتل.....
۳۷.....	۱۱-۲-۴ بند بهمن.....
۳۷.....	۱۲-۲-۴ پارک ملی بمو.....
۳۷.....	۱۳-۲-۴ دریاچه مهارلو.....
۳۷.....	۱۴-۲-۴ دریاچه و تالاب ارژن.....
۳۸.....	۱۵-۲-۴ گردشگاه برم دلک.....

۳-۴	اماکن زیارتی و مذهبی	۳۹
۳-۴-۱	آرامگاه شاه چراغ	۳۹
۳-۴-۲	مسجد جامع عتیق	۴۱
۳-۴-۳	مسجد نو شهدا	۴۱
۳-۴-۴	آستانه سید علالدین	۴۱
۳-۴-۵	بقعه علی ابن حمزه	۴۲
۳-۴-۶	مسجد وکیل	۴۲
۵-	نتیجه	۴۲

فصل دوم - مطالعه پایه ۴۳

مقدمه	۴۴
-------	----

الف - صنعت گردشگری و توریسم ۴۴

۱- تعاریف و مفاهیم واژه ها و اصطلاحات بخش جهانگردی	۴۵
۲- فعالیتها و جاذبه های عمده جهانگردی	۴۶
۳- طیف گردشگران	۴۷
۴- تاریخچه صنعت گردشگری در ایران	۵۰
۵- سیمای گردشگری ایران	۵۲

ب - موزه ۵۵

۱- موزه چیست؟	۵۵
۲- واژه موزه و مفهوم آن	۵۶
۳- انواع موزه ها	۵۶
۴- نقش موزه ها	۵۷
۵- وظایف موزه ها	۵۷
۶- معماری موزه	۵۸
۷- موزه و روند تحولات آن	۵۹
۸- موزه در بینش اسلامی	۶۰
۹- موزه و بازدید کنندگان آن	۶۰
۱۰- عوامل موثر در طراحی موزه ها	۶۱
۱۱- نتیجه گیری	۶۱

۱۲- بررسی نمونه ها و مصادیق موجود (موزه) ۶۲

الف: نمونه های داخلی ۶۲

۱- موزه ملی ایران	۶۲
۲- موزه هنرهای معاصر	۶۷

- ب: نمونه های خارجی ۷۰
- ۱- موزه بزرگ مصر ۷۰
- ۲- موزه والرف - ریچاردز و موزه لودویگ (آلمان غربی) ۷۱
- ۳- موزه لوور پاریس ۷۳
- ۴- موزه ملی علوم و فناوری و صنعت پاریس ۷۵
- ۵- موزه تاریخ آلمان ۷۷
- ۶- موزه هنر های مدرن عرب ۷۹

- ج: ساختارهای جدید در محیط های تایخی ۸۰
- ۱- چکیده نظریات ۸۱
- ۲- طرح بناهای میان افزا ۸۴
- ۳- انواع روش ها ۸۶

۵- بررسی نمونه ها و مصادیق موجود (ساختارهای جدید در محیط های تاریخی) ۹۰

- ۱- ساختارهای جدید در پشت نماهای تاریخی یا مکتب حفظ نما، بنای رایشتاگ آلمان ۹۰
- ۲- تضاد و تباین، مرکز فرهنگی ژرژپمپیدو ۹۲
- ۳- قیاس یا (تشابه)، مسکن اجتماعی - چک پونیت چارلی ۹۷
- ۴- ناپیدا ۹۸
- ۴-۱- شفافیت، مرکز عکاسی اروپا، پاریس ۹۸
- ۴-۲- استتار به وسیله درختان ۹۹
- ۴-۳- آینه، مربع هنر ۱۰۰
- ۴-۴- زیرزمین سازی یا دفن، فرهنگسرای نگارستان (موزه قرآن) ۱۰۳

د- مطالعات دوره های تاریخی ۱۰۶

- ۱- شیراز در دوران قبل از اسلام ۱۰۶
- ۲- شیراز و یورش اعراب ۱۰۷
- ۳- صفاریان ۱۰۷
- ۴- آل بویه ۱۰۷
- ۵- اتابکان ۱۰۸
- ۶- صفویان ۱۰۹
- ۷- زندیه ۱۱۱
- ۸- قاجاریه ۱۱۳
- ۹- پهلوی ۱۱۵

۵- تخت جمشید ۱۱۷

- ۱- معماران پارسه ۱۱۷

۱۱۸.....	۲- نامهایی که به تخت جمشید داده اند
۱۱۹.....	۳- شهر پارسه و مقام آن در تاریخ هخامنشی
۱۲۱.....	۴- ساختن ارگ پارسه
۱۲۲.....	۵- توسعه بناهای تخت جمشید
۱۲۲.....	۶- پلکان ورودی
۱۲۳.....	۷- دروازه ملل
۱۲۵.....	۸- دروازه نیمه تمام
۱۲۵.....	۹- کاخ صدستون
۱۲۶.....	۱۰- خزانہ
۱۲۸.....	۱۱- کاخ مرکزی یا تالار شورا
۱۲۹.....	۱۲- بخش اندرونی و کاخ آن
۱۲۹.....	۱۳- کاخ خشایارشا
۱۳۱.....	۱۴- استحکامات صفا تخت جمشید
۱۳۱.....	۱۵- آرامگاه ها
۱۳۲.....	۱۶- عناصر و تأسیسات آبی
۱۳۳.....	۱۷- گیاهان و فضاهای سبز
۱۳۴.....	۶- نتیجه

فصل سوم - مطالعات طراحی ۱۳۵

۱۳۶.....	مقدمه
۱۳۶.....	۱- مبانی نظری معماری طرح
۱۳۸.....	۲- تجزیه و تحلیل و آنالیز سایت
۱۵۰.....	۳- بررسی استانداردها و ضوابط طراحی
۱۵۰.....	۳-۱- کلیات معماری موزه
۱۵۵.....	۳-۲- حرکت در موزه
۱۶۳.....	۳-۳- نور
۱۶۹.....	۳-۴- اندازه‌ها در موزه
۱۷۳.....	۳-۵- نمایش در موزه
۱۷۴.....	۳-۶- کلیات معماری داخلی
۱۷۷.....	۳-۷- تأسیسات موزه
۱۸۲.....	۳-۸- حفاظت و امنیت
۱۹۰.....	۴- دیاگرامهای طراحی
۱۹۴.....	۵- برنامه فیزیکی
۱۹۷.....	۶- خصوصیات معماری
۱۹۸.....	۷- نوع و سیستم سازه
۲۰۰.....	۸- نوع و سیستم تأسیسات
۲۰۱.....	۹- نتیجه

۲۰۲.....	پیوست - نقشه‌ها و مدارک تصویری.....
۲۰۳.....	فهرست منابع و مآخذ.....

فهرست عکس ها:

ج	تصویر شماره ۱، رتبه اول مسابقه موزه بزرگ مصر
ج	تصویر شماره ۲، رتبه دوم مسابقه موزه بزرگ مصر
۱	فصل اول: (شناخت بستر طرح)
۴	تصویر شماره ۱-۱، دروازه قرآن شیراز
۴	تصویر شماره ۲-۱، دروازه قرآن شیراز
۲۵	تصویر شماره ۳-۱، عکس هوایی قصر ابونصر (تخت ابونصر)
۲۵	تصویر شماره ۴-۱، باغ ایلخانی
۲۶	تصویر شماره ۵-۱، باغ نظر، موزه پارس
۲۷	تصویر شماره ۶-۱، مدرسه خان
۲۸	تصویر شماره ۷-۱، حافظیه
۲۸	تصویر شماره ۸-۱، سعدیه
۲۹	تصویر شماره ۹-۱، آرامگاه خواجوی کرمانی
۲۹	تصویر شماره ۱۰-۱، باغ گلشن
۳۰	تصویر شماره ۱۱-۱، باغ ارم
۳۰	تصویر شماره ۱۲-۱، باغ دلگشا
۳۱	تصویر شماره ۱۳-۱، باغ باغ هفت تن
۳۱	تصویر شماره ۱۴-۱، باغ جهان نما
۳۳	تصویر شماره ۱۵-۱، ارگ کریمخانی
۳۴	تصویر شماره ۱۶-۱، حمام باغ نشاط
۴۰	تصویر شماره ۱۷-۱، آرامگاه شاه چراغ
۴۱	تصویر شماره ۱۸-۱، مسجد جامع عتیق
۴۲	تصویر شماره ۱۹-۱، مسجد وکیل
۴۳	فصل دوم - مطالعه پایه
۶۲	تصویر شماره ۱-۲، موزه ملی ایران
۶۴	تصویر شماره ۲-۲، موزه ملی ایران (نما)
۶۵	تصویر شماره ۳-۲، موزه ملی ایران
۶۵	تصویر شماره ۴-۲، موزه ملی ایران
۶۶	تصویر شماره ۵-۲، موزه دوران اسلامی
۶۷	تصویر شماره ۶-۲، موزه هنر های معاصر
۶۸	تصویر شماره ۷-۲، موزه هنر های معاصر
۶۸	تصویر شماره ۸-۲، موزه هنر های معاصر
۶۸	تصویر شماره ۹-۲، موزه هنر های معاصر
۶۸	تصویر شماره ۱۰-۲، موزه هنر های معاصر
۷۰	تصویر شماره ۱۱-۲، موزه بزرگ مصر

- تصویر شماره ۲-۱۲، موزه بزرگ مصر..... ۷۰
- تصویر شماره ۲-۱۳، موزه بزرگ مصر..... ۷۰
- تصویر شماره ۲-۱۴، موزه والر ف..... ۷۱
- تصویر شماره ۲-۱۵، موزه والر ف..... ۷۲
- تصویر شماره ۲-۱۶، موزه لوور..... ۷۳
- تصویر شماره ۲-۱۷، موزه لوور..... ۷۴
- تصویر شماره ۲-۱۸، موزه ملی علوم و فناوری پاریس..... ۷۵
- تصویر شماره ۲-۱۹، موزه تاریخ آلمان..... ۷۷
- تصویر شماره ۲-۲۰، موزه هنر های مدرن عرب..... ۷۹
- تصویر شماره ۲-۲۱، رایشتاگ آلمان..... ۸۶
- تصویر شماره ۲-۲۲، مقبره الشعرا ی تبریز..... ۸۶
- تصویر شماره ۲-۲۳، مسجد کبود تبریز..... ۸۷
- تصویر شماره ۲-۲۴، مسجد کبود تبریز..... ۸۷
- تصویر شماره ۲-۲۵، ژرژ پمپیدو..... ۸۷
- تصویر شماره ۲-۲۶، موزه ویکتوریا الیسیکیند- لندن..... ۸۷
- تصویر شماره ۲-۲۷، ساختمان تبلیغاتی رچاس..... ۸۸
- تصویر شماره ۲-۲۸، ساختمان تبلیغاتی آر.تی.ال..... ۸۸
- تصویر شماره ۲-۲۹، مسکن اجتماعی پونیت چارلی..... ۸۸
- تصویر شماره ۲-۳۰، مسکن اجتماعی پونیت چارلی..... ۸۸
- تصویر شماره ۲-۳۱، میدان شهر اولیته اسپانیا..... ۸۹
- تصویر شماره ۲-۳۲، ساختمان اداری..... ۸۹
- تصویر شماره ۲-۳۳، ساختمان اداری..... ۸۹
- تصویر شماره ۲-۳۴، موزه واتیکان ایتالیا..... ۸۹
- تصویر شماره ۲-۳۵، بنای رایشتاگ آلمان..... ۹۰
- تصویر شماره ۲-۳۶، بنای رایشتاگ آلمان..... ۹۰
- تصویر شماره ۲-۳۷، بنای رایشتاگ آلمان..... ۹۱
- تصویر شماره ۲-۳۸، ژرژ پمپیدو..... ۹۲
- تصویر شماره ۲-۳۹، مسکن اجتماعی پونیت چارلی..... ۹۷
- تصویر شماره ۲-۴۰، مسکن اجتماعی پونیت چارلی..... ۹۷
- تصویر شماره ۲-۴۱، مرکز عکاسی اروپا- پاریس..... ۹۸
- تصویر شماره ۲-۴۲، ساختمان اداری مستتر بوسیله درختان..... ۹۹
- تصویر شماره ۲-۴۳، ساختمانهای اداری آینه ای..... ۱۰۰
- تصویر شماره ۲-۴۴، ساختمانهای اداری آینه ای..... ۱۰۰
- تصویر شماره ۲-۴۵، ساختمانهای اداری آینه ای..... ۱۰۰
- تصویر شماره ۲-۴۶، مربع هنر..... ۱۰۰
- تصویر شماره ۲-۴۷، مربع هنر..... ۱۰۱
- تصویر شماره ۲-۴۸، موزه قرآن..... ۱۰۳

- تصویر شماره ۲-۴۹، موزه قرآن ۱۰۳
- تصویر شماره ۲-۵۰، پلکان ورودی تخت جمشید ۱۲۳
- تصویر شماره ۲-۵۱، دروازه ملل ۱۲۴
- تصویر شماره ۲-۵۲، کاخ صدستون ۱۲۶
- تصویر شماره ۲-۵۳، خزانہ ۱۲۷
- تصویر شماره ۲-۵۴، کاخ مرکزی یا تالار شورا ۱۲۸
- تصویر شماره ۲-۵۵، کاخ خشایارشا ۱۳۰
- تصویر شماره ۲-۵۶، آرامگاه ه اردشیر سوم ۱۳۲

فصل سوم - مطالعات طراحی ۱۳۵

- تصویر شماره ۳-۱، دیاگرام ۱ ۱۹۰
- تصویر شماره ۳-۲، دیاگرام ۲ ۱۹۰
- تصویر شماره ۳-۳، اتود اولیه طرح ۱۹۱
- تصویر شماره ۳-۴، اتوهای اولیه طرح ۱۹۲
- تصویر شماره ۳-۵، اتوهای اولیه طرح ۱۹۲
- تصویر شماره ۳-۶، اتوهای اولیه طرح ۱۹۲
- تصویر شماره ۳-۷، اتوهای اولیه طرح ۱۹۳
- تصویر شماره ۳-۸، اتوهای اولیه طرح ۱۹۳
- تصویر شماره ۳-۹، اتوهای اولیه طرح ۱۹۳

فهرست جداول:

فصل اول: (شناخت بستر طرح) ۱

فصل دوم - مطالعه پایه ۴۳

جدول شماره ۱-۲، گروه بندی گردشگران و نیازهای مختلف آنان ۴۷

جدول شماره ۲-۲، جاذبه ها و امکانات توریستی ۴۸

جدول شماره ۳-۲، انواع فعالیت های گردشگران ۴۸

جدول شماره ۴-۲، انواع مسافران ۴۹

جدول شماره ۵-۲، ورود جهانگرد به ایران به تفکیک منطقه ۵۴

جدول شماره ۶-۲، دروازه های اصلی و فرعی شیراز ۱۱۱

جدول شماره ۷-۲، دروازه های شیراز ۱۱۲

جدول شماره ۸-۲، دروازه های شیراز پس از تجدید بنای حصار توسط کریمخان ۱۱۳

جدول شماره ۹-۲، دوره های تاریخی شیراز ۱۱۴

فصل سوم - مطالعات طراحی ۱۳۵

فهرست نقشه ها:

فصل اول: (شناخت بستر طرح).....	۱
نقشه ۱-۱، شیراز در ایران	۱۲
نقشه ۱-۲، شیراز و شهرستان مرودشت	۱۳
فصل دوم - مطالعه پایه	۳۳
نقشه ۱-۲، موزه هنر های معاصر	۳۷
فصل سوم - مطالعات طراحی	۱۳۵

چکیده:

این رساله آخرین تمرین دانشگاهی من در مقطع فوق لیسانی می باشد. موضوع تحقیق و طراحی من، ساختارهای جدید در بافت های تاریخی و طراحی موزه بزرگ ایران در جوار بااهمیت ترین سایت تاریخی ایران، تخت جمشید می باشد.

هدف از انتخاب این موضوع ایجاد یک فضایی فرهنگی به عنوان موزه بزرگ ایران و فضایی جهت گردهمایی ایرانیان در مراسم آیینی و فرهنگی در کنار تخت جمشید می باشد که می تواند به زنده نگه داشتن فرهنگ و تمدن اصیل ایرانی بسیار کمک کند.

این رساله در سه فصل تحت عناوین شناخت بستر طرح، مطالعات پایه و مطالعات طراحی گرد آوری شده است که با شناخت و تجزیه و تحلیل سایت و بررسی محیط و نمونه های داخلی و خارجی موجود وارد مرحله طراحی می شویم.

رساله ای که در پیش رو دارید مطالعات و تحقیقاتی است در این زمینه که شاید توانسته باشم گامی کوچک در جهت معماری این سرزمین برداشته باشم.

خانه ای ساخته ام، از مقوای سپید...

دارد آن پنجره ای تا بتابد خورشید...

همه دیوار اتاق رنگ شادان دارد، جای آتشدانی به زمستان دارد...

کاغذی است خانه من، طرح فردای من است...

روشنی باید و مهر، هر کجا جای من است...

خانه باید آباد... خانه باید آزاد... تابود خانه من...

تا بود خانه من...

تا بود خانه من...^۱

به امید خدا

سید مهدی مرتضوی

مقدمه :

هنر در ایران به قدمت تاریخ است و معماری از کهن ترین هنرهاست. رونق و اعتلای معماری در ایران گواه آن است که این سرزمین از کانون های نخستین شهرسازی و سدسازی و مهندسی بوده است و این گواهی را بناهایی که از میان زمان های کهن با سیمای غبار آلود سربرون کشیده اند تایید می کنند. ساختارهای جدید که بیانگر تاریخ هنر و معماری هر دوره خاصی است، به حکم پویایی و حیات یک شهر زنده، در شهرها جلوه میکند. مراکز تاریخی شهرها، تشکیل دهنده کلیت وسیع تری است و باید بعنوان بخشی از واقعیت پویای زمان حال و نه بعنوان یک موضوع مطالعه ایستا و جذب توریست مورد تحقیق و مطالعه قرار گیرد. لذا مخالفت با احداث ساختارهای جدید در واقع توقف حیات شهر و یا سوق پویایی آن به سمت ایستایی به شمار می رود.

از سوی دیگر چون در طی زمان حامیان و محافظان کیفیت میراث فرهنگی از ((مالکان شخصی)) به سمت ((جامعه)) تغییر جهت داده است. لذا در حال حاضر علایق جامعه به گذشته، کنترل ها و توازن های با ارزشی را بوجود آورده است. به عبارت دیگر، در زمینه های تاریخی، جامعه دارای یک سطح از علاقه است که این علاقه و دقت از همین رو طراحی در محیط های تاریخی، آگاهی و وقوف کامل به شرایط تاریخی و شناخت حس مسئولیت هر جامعه نسبت به شواهد تاریخی را دقیقاً پیش نیاز دارد.^۱

طرح مسئله :

کشور ایران جزء یکی از چند کشور باستانی دنیا به شمار می آید که دارای غنی ترین ریشه های فرهنگی و اجتماعی میباشد و تبلور کالبدی این ریشه ها در غالب آثار معماری، از چند هزار سال پیش تا به امروز خود دلیلی بر این مدعاست.

از آنجا که بناهای تاریخی هر کشور جزئی از شناسنامه فرهنگی آن کشور است حفاظت، احیا و بازسازی آنها بعنوان یک وظیفه ملی مطرح میباشد. متأسفانه در دوران تاریخ معاصر ایران و به دنبال بازشدن پای غربی ها به این سرزمین و مطالعات باستان شناسی، ضمن حفاری های پیاپی که صورت گرفت بسیاری از این آثار از کشور خارج و در موزه های سراسر دنیا به نمایش درآمد و حال آنکه خود ایرانیان از بهره مندی از این آثار محروم ماندند.

این رساله سعی دارد تا زمینه ساز بستری جهت شناخت و اشاعه فرهنگ و تمدن اصیل ایرانی در غالب یک کالبد فضایی چند عملکردی باشد تا ضمن احیاء و معرفی مدون آثار تاریخ کهن این سرزمین که شاهدهی بر فرهنگ غنی جامعه ایرانی برای جهانیان است ضرورت توجه بیشتر به آثار ملی را بصورت

^۱ - ساختارهای جدید در محیط های تاریخی - بهرام قدیری

جدی تری مطرح نماید. با توجه به اهمیت مجموعه از لحاظ ملی و پتانسیل های موجود لزوم احداث این مجموعه در کنار یک سایت تاریخی فرهنگی احساس میشود. زیرا بدلیل برخورداری سایت های تاریخی در قابلیت جذب توریست از سراسر دنیا نیل به اهداف فوق بصورت جریانی پیوسته امکان پذیر خواهد بود. در این میان "سایت تاریخی تخت جمشید" واقع در دامنه کوه رحمت در منطقه مرودشت شیراز بعنوان یک پتانسیل بالفعل جهت مکان یابی پروژه مطرح میباشد که ضمن هدایت مسیر پروژه در رسیدن به اهداف متعالی آن، در جهت باز زنده سازی این پایتخت ملی مذهبی ایران کهن گام برداشته و به بهانه قرارگیری مجموعه ای فرهنگی اجتماعی در کنار و فاصله ای مناسب از این سایت تاریخی از تخریب بیشتر آن در اثر عوامل طبیعی و انسانی جلوگیری بعمل آید. برگزاری سمینارها، جشن های ملی مذهبی، کنفرانس های بین المللی در کنار سایتی که آشنای تمام جهانیان است بصورت تبلورهای کالبدی فضایی معنا داری شامل موزه تاریخ و تمدن ایران، مرکز همایش های بین المللی و آیینی ایرانی، مرکز مطالعات باستان شناسی و ... خواهد بود که با ترکیب با فضای اقامتی جهت اسکان میهمانان خارجی و ایرانی بصورت نقش مکمل مجموعه عمل می نماید.

فرضیه :

ایجاد یک فضایی فرهنگی به عنوان موزه بزرگ ایران و فضایی جهت گردهمایی ایرانیان جهت مراسم آیینی و فرهنگی و محل همایش های سران ملل مختلف در کنار تخت جمشید می تواند به زنده نگه داشتن فرهنگ و تمدن اصیل ایرانی بسیار کمک کند.

مبانی نظری:

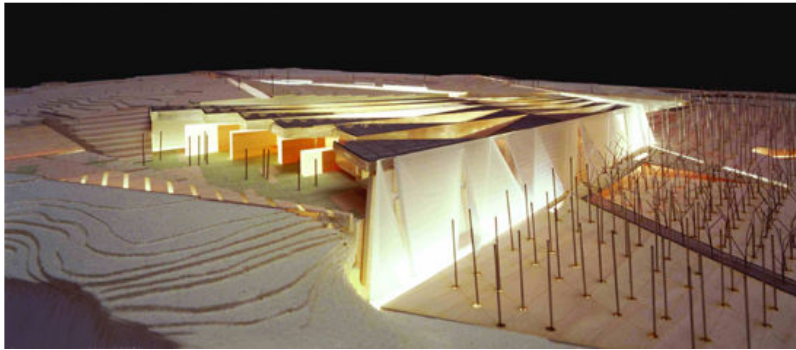
با توجه به اینکه بناهای تاریخی هر مملکت جزئی از شناسنامه فرهنگی و ملی آن مملکت محسوب می شود. حفظ و نگهداری از بنای تخت جمشید به عنوان یک میراث ملی امری بسیار مهم است. ایجاد یک مکانی فرهنگی و ملی به عنوان "موزه بزرگ ایران" یا به عبارتی "موزه ملی ایران" ضمن نگهداری از این بنای ملی می تواند نقش مهمی در زنده نگه داشتن فرهنگ و تمدن ایرانی داشته باشد.

ماهیت و مقیاس پروژه:

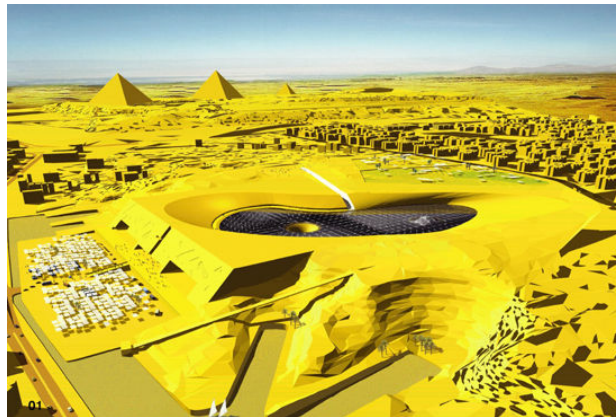
موزه بزرگ ایران فضایی جهت نمایش و نگهداری آثار تاریخی و تمدن ایرانی و مکانی جهت همایش های آیینی و ایرانیان و سران کشور های مختلف، یک پروژه ملی می باشد که می تواند در سطح بین المللی مطرح باشد.

سوابق انجام پروژه :

مشابه این مکان تحت عنوان موزه بزرگ مصر در سال ۲۰۰۲ در کنار سایت تاریخی جیزه در کنار اهرام ثلاثه بر گزار شد. ضمناً پیشینه موضوع به بررسی کامل ساختار های جدید در محیط های تاریخی می پردازد.



تصویر شماره ۱: رتبه اول مسابقه موزه بزرگ مصر
منبع:سایت رسمی موزه بزرگ مصر www.gem.gov.eg



تصویر شماره ۲: رتبه دوم مسابقه موزه بزرگ مصر
منبع:سایت رسمی موزه بزرگ مصر www.gem.gov.eg

ضرورت انجام پروژه و کاربرد نتایج آن:

حفظ و زنده نگه داشتن میراث ملی و ایرانی و مکانی جهت زنده نگه داشتن تخت جمشید و هویت ایران و ایرانی.